



# 1

**SYSTEMY**

## **FUNDAMENTOWE**

[www.izohan.pl](http://www.izohan.pl)

<https://www.technologie-budowlane.com/Izohan-15-27.html>

Zapraszamy do odwiedzenia naszej strony internetowej  
**[www.izohan.pl](http://www.izohan.pl)**

- **Baza rysunków AutoCAD** - gotowe rozwiązania z zakresu hydroizolacji
- **Edytor gotowych rozwiązań** - szybki wybór właściwego układu, automatyczny dostęp do potrzebnego rysunku AutoCAD
- **Kalkulator zużycia** - zużycie materiału i koszt hydroizolacji
- **Katalog Nakładów Rzeczowych** - niezbędne dane do tworzenia kosztorysu
- **Pełna dokumentacja** - dostęp do wszystkich potrzebnych dokumentów dla każdego produktu



## HYDROIZOLACJA FUNDAMENTÓW

SYSTEM  
BITUMICZNY

SYSTEM  
MINERALNY

ROZPUSSZCZALNIKOWY

DYSPERSYJNY  
(WODNY)

# SYSTEM BITUMICZNY ROZPUSZCZALNIKOWY IZOHAN IZOBUD

## GRUNTOWANIE PODŁOŻA



## HYDROIZOLACJA



## KLEJENIE PŁYT OCIEPLAJĄCYCH


 Karta  
techniczna

 Aprobata  
techniczna  
IBDiM

 Rekomen-  
dacja techni-  
czna IBDiM

 Deklaracja  
zgodności

 Deklaracja  
właściwości  
użytkowych

 Certyfikat  
zakładowej  
kontroli prod.

 Karta  
charakter.

 Atest  
higieniczny

### PRODUKTY

 Dokumentacja dostępna na [www.izohan.pl](http://www.izohan.pl)

 IZOHAN IZOBUD  
Penetrator G7

●

●

●

●

●

●

 IZOHAN IZOBUD  
SBS-Br / Br

●

●

●

●

●

●

 IZOHAN IZOBUD  
SBS-Gr / Gr

●

●

●

●

●

●

 IZOHAN IZOBUD  
IMS

●

●

●

●

●

●

 IZOHAN EKOLEP/  
EKOLEP 2002

●

●

●

●

### SYSTEM ROZPUSZCZALNIKOWY

W systemie **IZOHAN IZOBUD** powierzchnie izolowane są masami cienkopowłokowymi oraz masami typu KMB zawierającymi rozpuszczalniki organiczne. To bezspoinowe rozwiązanie o wysokiej wytrzymałości, wydajne i ekonomiczne. Wielką zaletą systemu jest możliwość dogodnej aplikacji na powierzchniach o skomplikowanych kształtach, na których wykonanie izolacji z materiałów rolowych byłoby niewygodne i obciążone ryzykiem błędów. Z powodu zawartości rozpuszczalników organicznych systemu nie stosuje się wewnątrz pomieszczeń przeznaczonych na stały pobyt ludzi. Rozpuszczalniki organiczne powodują zanikanie styropianu, więc system przeznaczony jest do izolacji fundamentów nieocieplonych. Oferuje jednak rozwiązanie, które umożliwia ocieplenie płytami EPS lub XPS przy zastosowaniu warstwy oddzielającej z kleju do styropianu **IZOHAN EKOLEP** lub **IZOHAN EKOLEP 2002**.

## IZOLACJA BITUMICZNA ROZPUSZCZALNIKOWA

			Grubość powłoki	Zużycie
Izolacja przeciwwilgociowa (wilgoć gruntowa)	grunt	IZOHAN IZOBUD SBS-Br / Br / Penetrator G7	-	0,2 - 0,3 l/m <sup>2</sup>
	izolacja	IZOHAN IZOBUD SBS-Gr / Gr /	-	ok.0,7 l/m <sup>2</sup>
Izolacja przeciwwodna (woda niewywierająca ciśnienia)	grunt	IZOHAN IZOBUD SBS-Br / Br / Penetrator G7	-	0,2 - 0,3 l/m <sup>2</sup>
	izolacja	IZOHAN IZOBUD IMS	3 mm	ok. 2,7 kg/m <sup>2</sup>
Izolacja przeciwwodna (woda wywierająca ciśnienie)	grunt	IZOHAN IZOBUD SBS-Br / Br / Penetrator G7	-	0,2 - 0,3 l/m <sup>2</sup>
	izolacja	IZOHAN IZOBUD IMS	4 mm	ok. 3,6 kg/m <sup>2</sup>

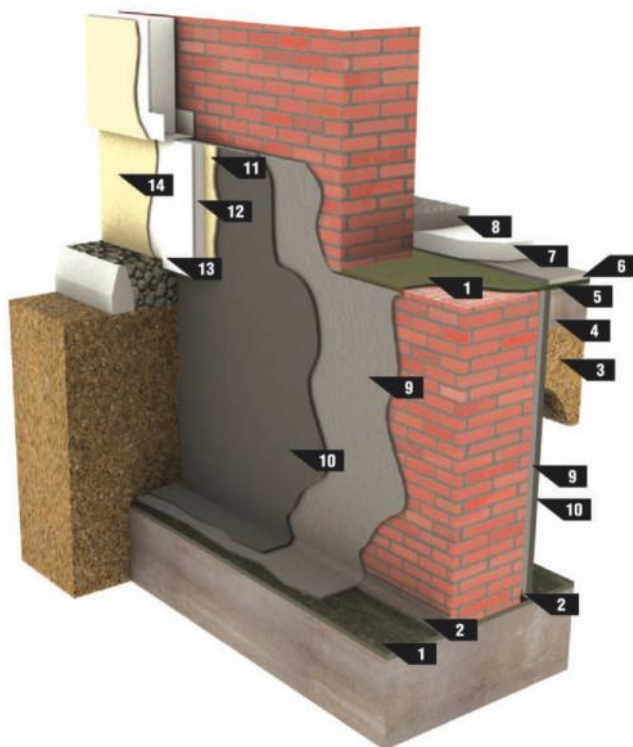
## Klejenie ocieplenia do izolacji rozpuszczalnikowej

IZOHAN EKOLEP 2002/ IZOHAN EKOLEP	Warstwa separacyjna	Zużycie: 0,7 kg/m <sup>2</sup>
	Warstwa klejąca	Zużycie: 1,5 kg/m <sup>2</sup>



## IZOLACJA BITUMICZNA ROZPUSSZCZALNIKOWA PRZECIWWILGOCIOWA

rys. 3d.1.1-1



- 1** Izolacja pozioma – papa zgrzewalna **IZOLMAT PLAN PYE G200 S4,0**
- 2** Faseta z **IZOHAN IZOBUD IMS**
- 3** Zagęszczony piasek
- 4** Beton podkładowy
- 5** **IZOHAN IZOBUD WL** lub **IZOHAN DYSPERBIT** rozcieńczone z wodą 1:1
- 6** **IZOHAN IZOBUD WM** lub **WM 2K**
- 7** Ocieplenie - polistyren EPS lub XPS
- 8** Wylewka betonowa
- 9** **IZOHAN IZOBUD Br/SBS-Br/Penetrator G7**
- 10** **IZOHAN IZOBUD Gr/SBS-Gr**
- 11** **IZOHAN EKOLEP/EKOLEP 2002**
- 12** Ocieplenie - polistyren EPS lub XPS
- 13** Cementowa zaprawa klejowa z wtopioną siatką z włókna szklanego
- 14** Wykończenie cokołu np. tynk mozaikowy lub okładzina klinkierowa

## GRUNTOWANIE PODŁOŻY

## IZOHAN IZOBUD PENETRATOR G7 szybkoschnący roztwór gruntujący

**Zastosowanie:**

Gruntowanie powierzchni pod izolacje asfaltowe, w tym papy asfaltowe; szczególnie przydatny do gruntowania podłoży pod papy modyfikowane zgrzewalne o samoprzylepne.

**Właściwości:**

Modyfikowany SBS-em; szybkoschnący; (zgrzewanie papy możliwe już po 30 minutach), doskonałe właściwości penetracji w głąb powierzchni; zabezpiecza beton przed wilgocią i korozją; bardzo dobra przyczepność do podłoży mineralnych.

Zużycie	nie mniej niż 0,2 l/m <sup>2</sup>
Opakowania	5 l, 20 l

## IZOHAN IZOBUD Br rozpuszczalnikowy roztwór gruntujący

**Zastosowanie:**

Gruntowanie powierzchni przed nałożeniem właściwej izolacji asfaltowej; wykonywanie powłok antykorozyjnych; konserwacja skorodowanych powierzchni betonowych.

**Właściwości:**

Doskonałe właściwości penetracji w głąb powierzchni; bardzo dobra przyczepność do podłoży mineralnych; zwiększa przyczepność podłoży; zabezpiecza beton przed wilgocią i korozją.

Zużycie	min. 0,3 l/m <sup>2</sup>
Opakowania	10 l, 20 l

## IZOHAN IZOBUD SBS-Br rozpuszczalnikowy roztwór gruntujący modyfikowany SBS-em

**Zastosowanie:**

Gruntowanie powierzchni przed nałożeniem właściwej izolacji asfaltowej; wykonywanie powłok antykorozyjnych także na elementach metalowych; konserwacja skorodowanych powierzchni betonowych.

**Właściwości:**

Doskonałe właściwości penetracji w głąb powierzchni; bardzo dobra przyczepność do podłoży mineralnych; zwiększa przyczepność podłoży; zabezpiecza beton przed wilgocią i korozją. Dzięki modyfikacji SBS-em zachowuje swoje właściwości w szerokim zakresie temperatur.

Zużycie	ok. 0,3 kg/m <sup>2</sup>
Opakowania	10 kg, 20 kg



## IZOLACJA PRZECIWWILGOCIOWA ROZPUSZCZALNIKOWA

## IZOLACJA PRZECIWWILGOCIOWA

## IZOHAN IZOBUD SBS-Gr asfaltowo-żywiczna masa modyfikowana SBS-em

**Zastosowanie:**

Wykonywanie przeciwwilgociowych izolacji podziemnych i przyziemnych części budowli w budownictwie ogólnym i komunikacyjnym

**Właściwości:**

Bardzo dobra przyczepność do podłoża mineralnych; tworzy izolację odporną na działanie czynników atmosferycznych; wodochronny; dzięki modyfikacji SBS-em zachowuje swoje właściwości w szerokim zakresie temperatur.

Zużycie	ok. 0,7 kg/m <sup>2</sup> /warstwę
Opakowania	10 kg, 20 kg

## IZOHAN IZOBUD Gr powłoka asfaltowo-polimerowo-żywiczna

**Zastosowanie:**

Wykonywanie przeciwwilgociowych izolacji podziemnych i przyziemnych części budowli w budownictwie ogólnym i komunikacyjnym

**Właściwości:**

Bardzo dobra przyczepność do podłoża mineralnych; tworzy izolację odporną na działanie czynników atmosferycznych; wodochronny.

Zużycie	ok. 0,7 l/m <sup>2</sup> /warstwę
Opakowania	10 l, 20 l

## IZOLACJA PRZECIWWODNA

## IZOHAN IZOBUD IMS izolacyjna masa szpachlowa

**Zastosowanie:**

Wykonywanie właściwych, bezspoinowych hydroizolacji pionowych i poziomych wszystkich typów bez wkładek zbrojących.

**Właściwości:**

Nie wymaga tynku wyrównawczego. Jest odporna na wysokie ciśnienie wody (do 0,8 MPa); daje wyprawy o wystarczającej twardości i wysokiej elastyczności. Posiada przyspieszony czas schnięcia.

Zużycie	0,9-1,0 kg/m <sup>2</sup> /mm
Opakowanie	15 kg



## IZOLACJA PRZECIWWODNA ROZPUSZCZALNIKOWA



## KLEJENIE OCIEPLENIA DO IZOLACJI ROZPUSZCZALNIKOWEJ

## IZOHAN EKOLEP 2002 akrylowa zaprawa klejąca w postaci pasty

**Zastosowanie:**

Klejenie płyt polistyrenowych do powłoki bitumicznych (zapobiega ich zanikaniu pod wpływem rozpuszczalników organicznych).

Zużycie	0,7-2,5 kg/m <sup>2</sup>
---------	---------------------------

Opakowanie	10 kg
------------	-------

**Właściwości:**

Zachowuje elastyczność w szerokim zakresie temperatur, jest mrozoodporny. Zapobiega zanikaniu płyt EPS/XPS podczas ich klejenia do bitumicznej hydroizolacji rozpuszczalnikowej.

## IZOHAN EKOLEP akrylowa zaprawa klejąca w postaci pasty

**Zastosowanie:**

Klejenie płyt polistyrenowych (EPS / XPS), płyt z wełny mineralnej z: jastrychem cementowym i anhydrytowym, tynkiem gipsowym, betonem, drewnem, papą, powłokami bitumicznymi.

Przyklejanie płytek ceramicznych, także na trudnych podłożach, np. płytki na płytki.

Zużycie	0,7-2,5 kg/m <sup>2</sup>
---------	---------------------------

Opakowania	3 kg, 10 kg
------------	-------------

**Właściwości:**

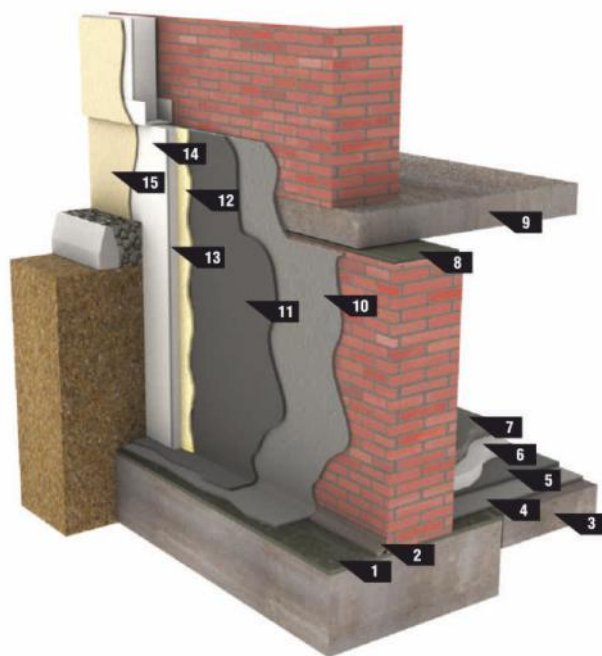
Zachowuje elastyczność w szerokim zakresie temperatur, jest mrozoodporny. Zapobiega zanikaniu płyt EPS/XPS podczas ich klejenia do bitumicznej hydroizolacji rozpuszczalnikowej.



## WARSTWA ODZIELAJĄCA IZOLACJĘ ROZPUSZCZALNIKOWĄ

## IZOLACJA PRZECIWWODNA ROZPUSZCZALNIKOWA

rys. 3d.1.1-2



- 1** Izolacja pozioma – papa zgrzewalna **IZOLMAT PLAN PYE G200 S4,0**
- 2** Faseta z **IZOHAN IZOBUD IMS**
- 3** Beton podkładowy
- 4** **IZOHAN IZOBUD WL** lub **IZOHAN DYSPERBIT** rozcieńczone z wodą 1:1
- 5** **IZOHAN IZOBUD WM** lub **WM 2K**
- 6** Polistyren EPS lub XPS
- 7** Wylewka betonowa
- 8** Papa zgrzewalna **IZOLMAT PLAN PYE G200 S4,0**
- 9** Strop
- 10** **IZOHAN IZOBUD Br/SBS-Br/Penetrator G7**
- 11** **IZOHAN IZOBUD IMS**
- 12** **IZOHAN EKOLEP/EKOLEP 2002**
- 13** Polistyren EPS lub XPS
- 14** Cementowa zaprawa klejowa z wtopioną siatką z włókna szklanego
- 15** Wykończenie cokołu np. tynk mozaikowy lub okładzina klinkierowa

# SYSTEM BITUMICZNY DYSPERSYJNY IZOHAN IZOBUD W

## IZOLACJA POWŁOKOWA



## KLEJENIE PŁYT OCIEPLAJĄCYCH



## IZOLACJA POSADZKI NA GRUNCIE



Karta techniczna	Aprobata techniczna IBDiM	Rekomendacja techniczna IBDiM	Deklaracja zgodności	Deklaracja właściwości użytkowych	Certyfikat zakładowej kontroli prod.	Karta charakter.	Atest higieniczny
------------------	---------------------------	-------------------------------	----------------------	-----------------------------------	--------------------------------------	------------------	-------------------

### PRODUKTY

Dokumentacja dostępna na [www.izohan.pl](http://www.izohan.pl)

PRODUKTY	Karta techniczna	Aprobata techniczna IBDiM	Rekomendacja techniczna IBDiM	Deklaracja zgodności	Deklaracja właściwości użytkowych	Certyfikat zakładowej kontroli prod.	Karta charakter.	Atest higieniczny
IZOHAN DYSPERBIT	•	•		•		•	•	•
IZOHAN IZOBUD WL	•	•		•		•	•	•
IZOHAN IZOBUD WK	•			•		•	•	•
IZOHAN IZOBUD WK plus	•			•			•	•
IZOHAN IZOBUD WM	•	•		•		•	•	•
IZOHAN IZOBUD WM 2K	•	•		•		•	•	•
IZOHAN IZOBUD WM 2K plus	•			•		•	•	•

### SYSTEM BITUMICZNY DYSPERSYJNY

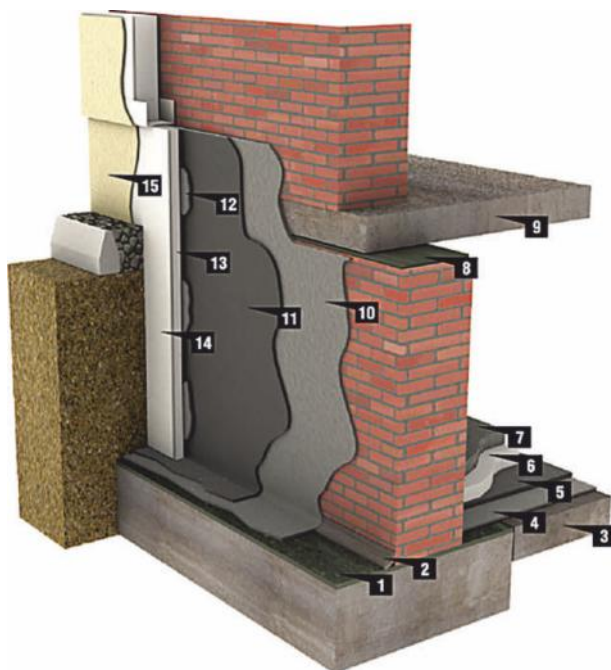
Ten nowoczesny system pozbawiony jest ograniczeń systemu rozpuszczalnikowego nie tracąc przy tym wysokiej wytrzymałości i przyczepności oraz krótkich cykli pracy. Także w tym przypadku wykonanie izolacji na załamanych powierzchniach i w trudnodostępnych miejscach nie stanowi problemu. Dodatkową zaletą jest zdolność elastycznego przykrywania rys. System dyspersyjny można stosować do wykonywania izolacji posadzek na gruncie. Stosowany na fundamentach ocieplonych i nieocieplonych. Nie działa niszcząco na styropian. Produkty wchodzące w skład systemu mogą być aplikowane na wilgotnych podłożach.

<https://www.technologie-budowlane.com/izohan-15-27.html>

## IZOLACJA FUNDAMENTÓW W SYSTEMIE DISPERSYJNYM

grubość warstw zależna od typu izolacji

rys. 3d.1.1-3

**1 IZOHAN EKO 1K****2** Faseta z **IZOHAN Renobud R-103** - modyfikowanej zaprawy cementowej**3** Beton podkładowy**4** **IZOHAN IZOBUD WL** lub **IZOHAN DYSPERBIT** lub **IZOHAN IZOBUD WA** rozcieńczone z wodą 1:1**5** **IZOHAN IZOBUD WM** lub **IZOHAN IZOBUD WM 2K****6** Polistyren EPS lub XPS**7** Wylewka betonowa**8** **IZOHAN EKO 1K****9** Strop**10** **IZOHAN IZOBUD WL** lub **IZOHAN DYSPERBIT** rozcieńczone z wodą 1:1**11** **IZOHAN IZOBUD WM** lub **IZOHAN IZOBUD WM 2K** lub **IZOHAN IZOBUD WM 2K plus****12** **IZOHAN IZOBUD WL** (EPS) lub **IZOHAN IZOBUD WK** (XPS) lub **IZOHAN IZOBUD WM 2K plus** (XPS) lub **IZOHAN IZOBUD STYROPUK FUNDAMENT\*****13** Polistyren EPS lub XPS**14** Cementowa zaprawa klejowa z wtopioną siatką z włókna szklanego**15** Wykończenie cokołu np. tynk mozaikowy lub okładzina klinkierowa

10 \*nie stosować przy trudnych warunkach gruntowo-wodnych (woda wywierająca ciśnienie)

### PRZECIWWILGOCIOWA POWŁOKOWA PIONOWA IZOLACJA BITUMICZNA części budowli stykające się z gruntem

Gruntowanie podłoża mineralnego

IZOHAN IZOBUD WL lub  
IZOHAN DYSPERBIT  
rozcieńczony z wodą w stosunku 1:1  
IZOHAN IZOBUD WA rozcieńczony z wodą w stosunku  
zależnym od rodzaju podłoża

Izolacja cienkopowłokowa wodorozcieńczalna

IZOHAN IZOBUD WL lub  
IZOHAN DYSPERBIT  
grubość izolacji (suchej pozostałości) min. 1 mm

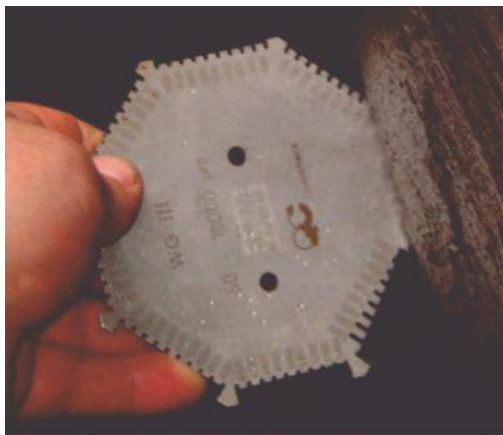
### PRZECIWWODNA POWŁOKOWA PIONOWA IZOLACJA BITUMICZNA części budowli stykające się z gruntem

Gruntowanie podłoża mineralnego

IZOHAN IZOBUD WL lub  
IZOHAN DYSPERBIT  
rozcieńczony z wodą w stosunku 1:1  
IZOHAN IZOBUD WA

Izolacja grubopowłokowa (typu KMB)  
wodorozcieńczalna

IZOHAN IZOBUD WM lub  
IZOHAN IZOBUD WM 2K lub  
IZOHAN IZOBUD WM 2K plus  
grubość izolacji (sucha pozostałość):  
3-6 mm (w zależności od typu hydroizolacji)



### MIERZENIE GRUBOŚCI W TRAKCIE WYKONYWANIA PRAC

W zależności od obciążenia wodą należy dobrać odpowiednią grubość warstwy izolacyjnej (szczegóły podane w Karatch Technicznych wyrobów na [www.izohan.pl](http://www.izohan.pl)). Ważne jest, by kontrolować grubość uzyskanej powłoki. W trakcie robót sprawdzamy, czy zużycie materiału jest zbliżone do podanego na opakowaniu. Po wyschnięciu warstwy kontrolę przeprowadza się metodą siatki nacięć. To ostatni moment, kiedy wprowadzenie poprawek będzie jeszcze proste i tanie, dlatego nie opłaca się zaniedbywać tej czynności (patrz tabela "Rodzaje hydroizolacji fundamentów w zależności od warunków wodnogruntowych").

**Rodzaje hydroizolacji fundamentów w zależności od warunków wodno-gruntowych**

		Grubość powłoki	Zużycie	
Izolacja przeciw-wilgociowa (wilgoć gruntowa)	grunt	IZOHAN DYSPERBIT / IZOBUD WL / WA	-	0,2 kg/m <sup>2</sup>
	izolacja	IZOHAN DYSPERBIT / IZOBUD WL	1 mm	ok. 1,5 kg/m <sup>2</sup>
Izolacja przeciw-wodna (wilgoć nie wywierająca ciśnienie)	grunt	IZOHAN DYSPERBIT / IZOBUD WL / WA	-	0,2 kg/m <sup>2</sup>
	izolacja	IZOHAN IZOBUD WM	3 mm	ok. 4,5 kg/m <sup>2</sup>
	izolacja	IZOHAN IZOBUD WM 2K	3 mm	ok. 4,0 kg/m <sup>2</sup>
	izolacja	IZOHAN IZOBUD WM 2K plus	4 mm	ok. 4,0 kg/m <sup>2</sup>
Izolacja przeciw-wodna (woda wywierająca ciśnienie)	grunt	IZOHAN DYSPERBIT / IZOBUD WL / WA	-	0,2 kg/m <sup>2</sup>
	izolacja	IZOHAN IZOBUD WM	4 mm	ok. 6,0 kg/m <sup>2</sup>
	izolacja	IZOHAN IZOBUD WM 2K	5 mm	ok. 6,5 kg/m <sup>2</sup>
	izolacja	IZOHAN IZOBUD WM 2K plus	6 mm	ok. 5,0 kg/m <sup>2</sup>


**IZOLACJA BITUMICZNA APLIKOWANA METODĄ NATRYSKOWĄ**
<https://www.technologie-budowlane.com/izohan-15-27.html>

## KLEJENIE PŁYT OCIEPLAJĄCYCH typu EPS, XPS

Klejenie płyt ocieplających typu EPS  
(polistyren ekspandowany)IZOHAN IZOBUD WL lub IZOHAN IZOBUD WM lub  
IZOHAN IZOBUD WK lub IZOHAN IZOBUD WK plus lub  
IZOHAN STYROPUK FUNDAMENT (dobre warunki gruntowo-wodne)Klejenie płyt ocieplających typu XPS  
(polistyren ekstrudowany)IZOHAN IZOBUD WM lub IZOHAN IZOBUD WK lub  
IZOHAN IZOBUD WK plus lub IZOHAN STYROPUK FUNDAMENT  
(dobre warunki gruntowo-wodne)

## KLEJENIE PŁYT XPS NA KLEJ BITUMICZNY

IZOHAN  
IZOBUD WL

Przyklejanie płyt EPS

Na płytę наносимы 5-6 плацкoв preparatu wielkości dłoni oraz wałeczek o szerokości 3 cm wzdłuż dłuższych krawędzi płyty. W przypadku równych podłoży można też przyklejać płytę nanosząc produkt na całą powierzchnię za pomocą pacy zębatej o zębach 10 lub 12 mm.\*

IZOHAN  
IZOBUD WMPrzyklejanie płyt EPS  
i XPS

Na płytę наносимы 5-6 плацкoв preparatu wielkości dłoni oraz wałeczek o szerokości 3 cm wzdłuż dłuższych krawędzi płyty. W przypadku równych podłoży można też przyklejać płytę nanosząc produkt na całą powierzchnię za pomocą pacy zębatej o zębach 10 lub 12mm.\*

IZOHAN  
IZOBUD  
WK/WK plusPrzyklejanie płyt EPS  
i XPS na podłoża  
nienasiąkliwe oraz  
nasiąkliwe

Na płytę наносимы 6-8 плацкoв preparatu wielkości dłoni.\*

IZOHAN  
STYROPUK  
FUNDAMENTPrzyklejanie płyt EPS  
i XPS także w okresach  
obniżonych temperatur

Na płytę наносимы 4-5 pionowych pasoв piany o średnicy ok. 3 cm z zachowaniem równych odstępów 20-30 cm między pasami oraz 2-3 cm od krawędzi płyty. Dla płyt szerszych niż 1000 mm należy nałożyć więcej pasoв. Pianek nie wolno stosować w przypadku nawet okresowego parcia hydrostatycznego.

\* od momentu aplikacji preparatu na płyty ocieplające do momentu przyłożenia do izolowanej powierzchni musi upłynąć od 10 do 20 minut (szczegóły w Kartach Technicznych poszczególnych wyrobów)



IZOLACJA PRZECIWWODNA DISPERSYJNA



KLEJENIE PŁYT XPS NA PIANKĘ POLIURETANOWĄ



## GRUNTOWANIE PODŁOŻY / IZOLACJA PRZECIWWILGOCIOWA

## IZOHAN DYSPERBIT dyspersyjna masa asfaltowo-kauczkowa

**Zastosowanie:**

Wykonywanie izolacji przeciwwilgociowych; gruntowanie podłoży mineralnych pod właściwą izolację po rozcieńczeniu z wodą 1:1 (woda:dysperbit).

**Właściwości:**

Posiada bardzo dobrą przyczepność do podłoży mineralnych oraz papy; może być stosowany na suche i wilgotne podłoże; jest łatwy i szybki w stosowaniu (gotowy do użycia); ma właściwości tiksotropowe; bezrozpuszczalnikowy, wodochronny, odporny na działanie czynników atmosferycznych.

Zużycie przy gruntowaniu	0,2 kg/m <sup>2</sup>
Zużycie przy izolacji przeciwwilgociowej	1,5 kg/m <sup>2</sup> /mm
Opakowania	10 kg, 20 kg

## IZOHAN IZOBUD WL dyspersyjna masa asfaltowo-kauczkowa

**Zastosowanie:**

Gruntowanie podłoży mineralnych pod właściwą izolację po rozcieńczeniu z wodą 1:1; wykonywanie bezspoinowych powłok przeciwwilgociowych typu lekkiego.

**Właściwości:**

Doskonałe właściwości klejące; bardzo dobra przyczepność do podłoży mineralnych; bezrozpuszczalnikowy; wodochronny; łatwy i szybki w stosowaniu, tworzy izolację odporną na działanie czynników atmosferycznych.

Zużycie przy gruntowaniu	0,2 kg/m <sup>2</sup>
Zużycie przy izolacji przeciwwilgociowej	0,6-0,8 kg/m <sup>2</sup> /warstwę
Opakowania	5 kg, 10 kg, 20 kg

## IZOLACJE GRUBOWARSTWOWE (masy KMB)

## IZOHAN IZOBUD WM dyspersyjna masa asfaltowo-kauczkowa

**Zastosowanie:**

Wykonywanie właściwych, bezspoinowych hydroizolacji pionowych i poziomych wszystkich typów bez wkładek zbrojących w budownictwie ogólnym i komunikacyjnym.

**Właściwości:**

Nie wymaga wkładek zbrojących ani tynku wyrównawczego; odporny na wysokie ciśnienie wody (do 0,8 MPa); bezrozpuszczalnikowy, na wszystkie podłoża mineralne; wysokoelastyczny, przykrywający rysy; na podłoża suche i lekko wilgotne.

Zużycie	1,5 kg/m <sup>2</sup> / 1 mm warstwy suchej
Opakowania	10 kg, 20 kg

## IZOHAN IZOBUD WM 2K dwuskładnikowa, szybkoschnąca masa asfaltowo-kauczkowa

**Zastosowanie:**

Wykonywanie właściwych, bezspoinowych hydroizolacji pionowych i poziomych wszystkich typów bez wkładek zbrojących w budownictwie ogólnym i komunikacyjnym.

**Właściwości:**

Przyspieszony czas schnięcia, nie wymaga wkładek zbrojących ani tynku wyrównawczego; odporny na wysokie ciśnienie wody (do 0,8 MPa); bezrozpuszczalnikowy; na wszystkie podłoża mineralne; wysokoelastyczny, przykrywający rysy; na podłoża suche i lekko wilgotne.

Zużycie	1,3 kg/m <sup>2</sup> / 1 mm warstwy suchej
Opakowanie	20 kg

### IZOHAN IZOBUD WM 2K plus dwuskładnikowa, szybkoschnąca masa asfaltowo-kauczukowa z wypełnieniem polistyrenowym



#### Zastosowanie:

Wykonywanie właściwych, bezspoinowych hydroizolacji pionowych wszystkich typów bez wkładek zbrojących.

#### Właściwości:

Przyspieszony czas schnięcia, nie wymaga wkładek zbrojących ani tynku wyrównawczego; odporny na wysokie ciśnienie wody (do 0,8 MPa); bezrozpuszczalnikowy; na wszystkie podłoża mineralne; elastyczny, przykrywający rysy; na podłoża suche i lekko wilgotne; z wypełnieniem polistyrenowym (łatwiona aplikacja).

Zużycie	0,8 kg/m <sup>2</sup> /mm
Opakowanie	20 kg

### PRZYKLEJANIE PŁYT OCIEPLAJĄCYCH

#### IZOHAN IZOBUD WL dyspersyjna masa asfaltowo-kauczukowa



#### Zastosowanie:

Przyklejanie płyt styropianowych typu EPS

#### Właściwości:

Dobre właściwości klejące, dobra przyczepność do podłoży bitumicznych, łatwa w aplikacji.

Zużycie przy klejeniu	ok. 1,5 kg/m <sup>2</sup>
Opakowania	5 kg, 10 kg, 20 kg

#### IZOHAN IZOBUD WK uniwersalna bitumiczna masa klejąca



#### Zastosowanie:

Przyklejanie polistyrenu EPS i XPS do podłoży nienasiąkliwych (blachy), nasiąkliwych (beton) oraz płyt styropianowych między sobą.

#### Właściwości:

Posiada doskonałe właściwości klejące, posiada bardzo dobrą przyczepność do podłoży betonowych, z blachy, papy etc., jest bezrozpuszczalnikowy, łatwy i szybki w stosowaniu.

Zużycie	ok. 1,3 kg/m <sup>2</sup>
Opakowania	10 kg, 20 kg

#### IZOHAN IZOBUD WK plus dwuskładnikowa bitumiczna masa klejąca



#### Zastosowanie:

Przyklejanie płyt styropianowych typu EPS oraz XPS

#### Właściwości:

Przyspieszone wiązanie, bardzo dobra przyczepność do podłoży nasiąkliwych i nienasiąkliwych.

Zużycie przy klejeniu	ok. 1,3 kg/m <sup>2</sup>
Opakowanie	16 kg

#### IZOHAN STYROPUK FUNDAMENT poliuretanowa pianka klejąca



#### Zastosowanie:

Klejenie twardych płyt ocieplających (EPS / XPS) do fundamentów i przyziemnych części budowli

#### Właściwości:

Doskonałe właściwości klejące; łatwy i wygodny w użyciu, umożliwia szybkie wykonanie prac, bardzo wydajny, bardzo dobra przyczepność do podłoży bitumicznych oraz do wszelkich podłoży mineralnych, stosowany w szerokim zakresie temperatur, szczególnie polecany w okresach chłódów jesienno-wiosennych.

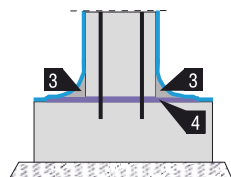
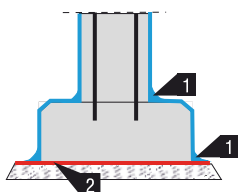
Zużycie	do ok. 12m <sup>3</sup> z puszką
Opakowanie	Puszka 750ml



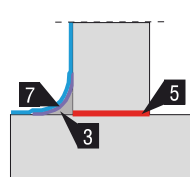
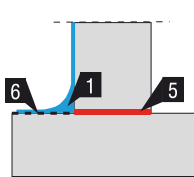
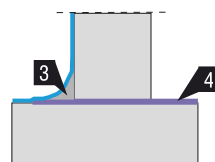
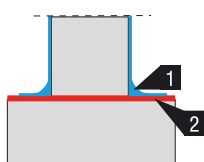
## IZOLACJA POSADZKI NA GRUNCIE

## WYKONYWANIE FASET I POŁĄCZEŃ Z IZOLACJĄ POZIOMĄ

### ŚCIANY MONOLITYCZNE



### ŚCIANY Z MATERIAŁÓW MAŁOGABARYTOWYCH (NP. BŁOCKI BETONOWE)



- 1** Faseta o promieniu ok 2 cm z masy KMB (w zależności od systemu z **IZOHAN IZOBUD IMS** lub **WM 2K**)
- 2** Papa zgrzewalna np. **IZOLMAT PLAN PYE G200 S4,0**
- 3** Faseta o promieniu ok. 5 cm z zaprawy typu PCC, np. **IZOHAN Renobud R-103**
- 4** Mikrozaprawa uszczelniająca **IZOHAN EKO 1K**
- 5** Folia izolacyjna
- 6** Podłoże zagruntowane preparatem bitumicznym
- 7** Dodatkowe uszczelnienie z **IZOHAN EKO 1K**

# SYSTEM MINERALNY

## MINERALNE POWŁOKI HYDROIZOLACYJNE

### IZOHAN EKO 2K dwuskładnikowa elastyczna mikrozaprawa uszczelniająca



#### Zastosowanie:

Izolacja tarasów i balkonów, uszczelnianie fundamentów, basenów, zbiorników na nieczystości lub wodę pitną.

#### Właściwości:

Umożliwia odparowanie wody z zawilgoconej konstrukcji. Jest odporna na chemiczne roztwory agresywne, bardzo elastyczna, mostkująca pęknięcia. Może być stosowana wewnątrz i na zewnątrz.

Zużycie	1,5 kg/m <sup>2</sup> /mm
Opakowania	24 kg, 40 kg

### IZOHAN EKO 1K jednoskładnikowa elastyczna mikrozaprawa uszczelniająca



#### Zastosowanie:

Służy do uszczelnienia zewnętrznych i wewnętrznych części budowli, na elementach narażonych na działanie wody (również pod ciśnieniem), w starym i nowym budownictwie oraz do wykonywania izolacji poziomej (przerwy robocze w konstrukcjach monolitycznych)

#### Właściwości:

Umożliwia odparowanie wody z zawilgoconej konstrukcji. Jest odporna na negatywne parcie wody. Może być stosowana wewnątrz i na zewnątrz.

Zużycie	1,5 kg/m <sup>2</sup> /mm
Opakowanie	15 kg

### IZOHAN SZCZELNY FUNDAMENT jednoskładnikowa, mineralna sztywna izolacja przeciwwodna



#### Zastosowanie:

Służy do uszczelnienia zewnętrznych i wewnętrznych części budowli, na elementach narażonych na działanie wody (również pod ciśnieniem), w starym i nowym budownictwie.

#### Właściwości:

Umożliwia odparowanie wody z zawilgoconej konstrukcji. Jest odporna na negatywne parcie wody. Może być stosowana wewnątrz i na zewnątrz, szczególnie polecana do izolacji pionowych.

Zużycie	1,5 kg/m <sup>2</sup> /mm
Opakowanie	15 kg

### IZOHAN KRYSZTALIZATOR K6 mineralna powłoka do uszczelnień krystalicznych



#### Zastosowanie:

Do uszczelniania obiektów narażonych na pozytywne oraz negatywne ciśnienie wody, stosowana zarówno w przypadku starych budynków, jak i obiektów nowobudowanych.

#### Właściwości:

Tworzy wodoszczelną powłokę izolacyjną oraz poprzez krystalizację aktywnych związków chemicznych w porach betonu powoduje dodatkowe wgłębne uszczelnienie podłoża.

Zużycie	1,0 - 1,5 kg/m <sup>2</sup> /powłokę
Opakowanie	25 kg

Karta  
technicznaDeklaracja  
właściwości  
użytkowychKarta  
charakter.Atest  
higieniczny

## PRODUKTY

Dokumentacja dostępna na [www.izohan.pl](http://www.izohan.pl)

IZOHAN EKO 2K	•	•	•	•*
IZOHAN EKO 1K	•	•	•	•
IZOHAN SZCZELNY FUNDAMENT	•	•	•	
IZOHAN KRYSZTALIZATOR K6	•	•	•	

\* Także Atest Higieniczny na kontakt z wodą pitną

## SYSTEM MINERALNY

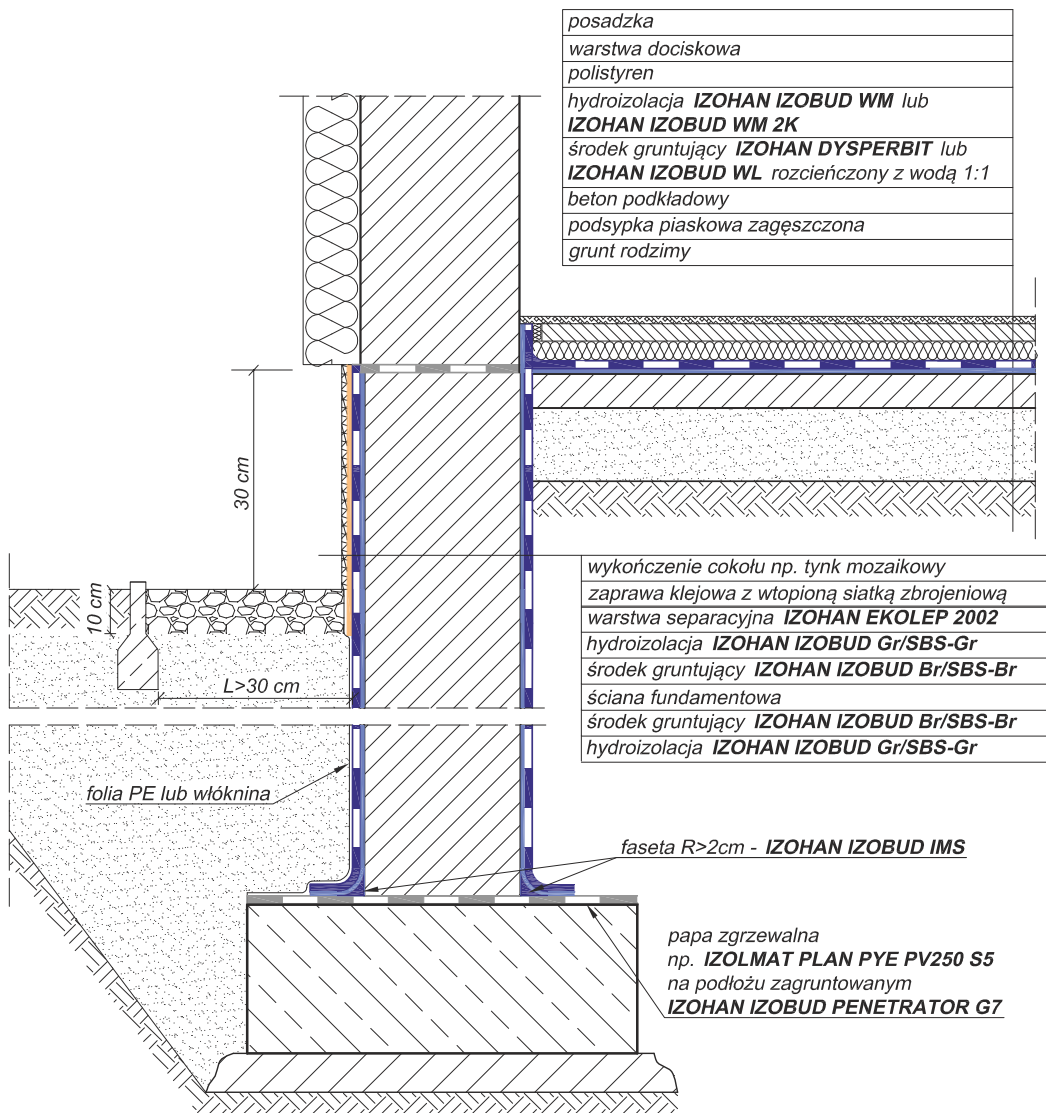
Jest to ekologiczny system oparty na nowoczesnych elastycznych i sztywnych mikrozaprawach uszczelniających. Pozwala na wykonanie izoalcji o bardzo wysokiej odporności zarówno na pozytywne jak i na negatywne ciśnienie wody, świetnie się więc sprawdza w przypadku izolacji wannowych i izolacji poziomych. Ma bardzo dobrą przyczepność do wszystkich nośnych podłoży mineralnych. Daje możliwość bezpośredniego otynkowania lub malowania. Posiada wysoką odporność chemiczną. Jednocześnie korzystny opór dyfuzyjny umożliwia odparowywanie wody z zawilgoconych murów, co jest szczególnie ważne w przypadku odnawiania hydroizolacji budynków istniejących. Skutecznie hamuje proces karbonatyzacji betonu. System mineralny został dokładniej omówiony w części dotyczącej renowacji fundamentów (1.2 System renowacji fundamentów)



## HYDROIZOLACJA MINERALNA

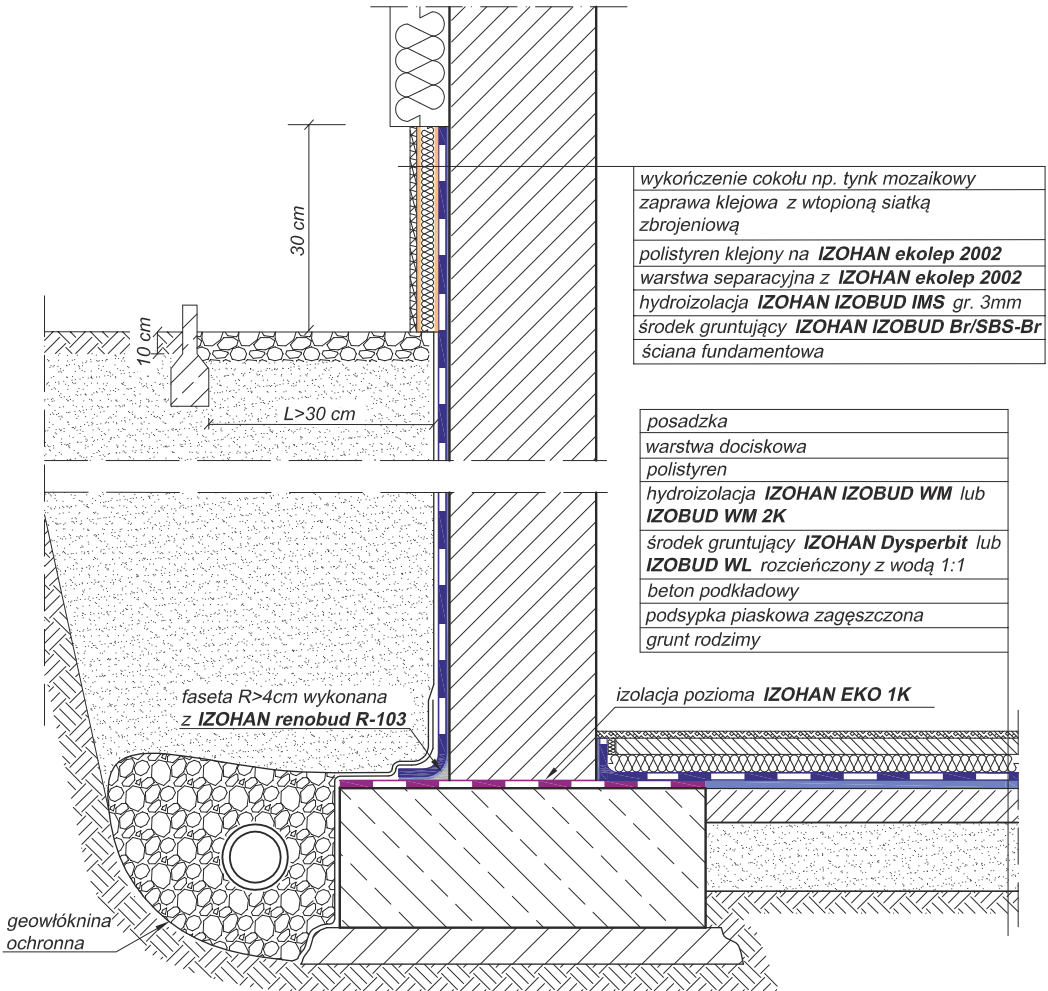
**Budynek niepodpiwniczony - izolacja przeciwwilgociowa bitumiczna rozpuszczalnikowa**

**1.1.1.3b**



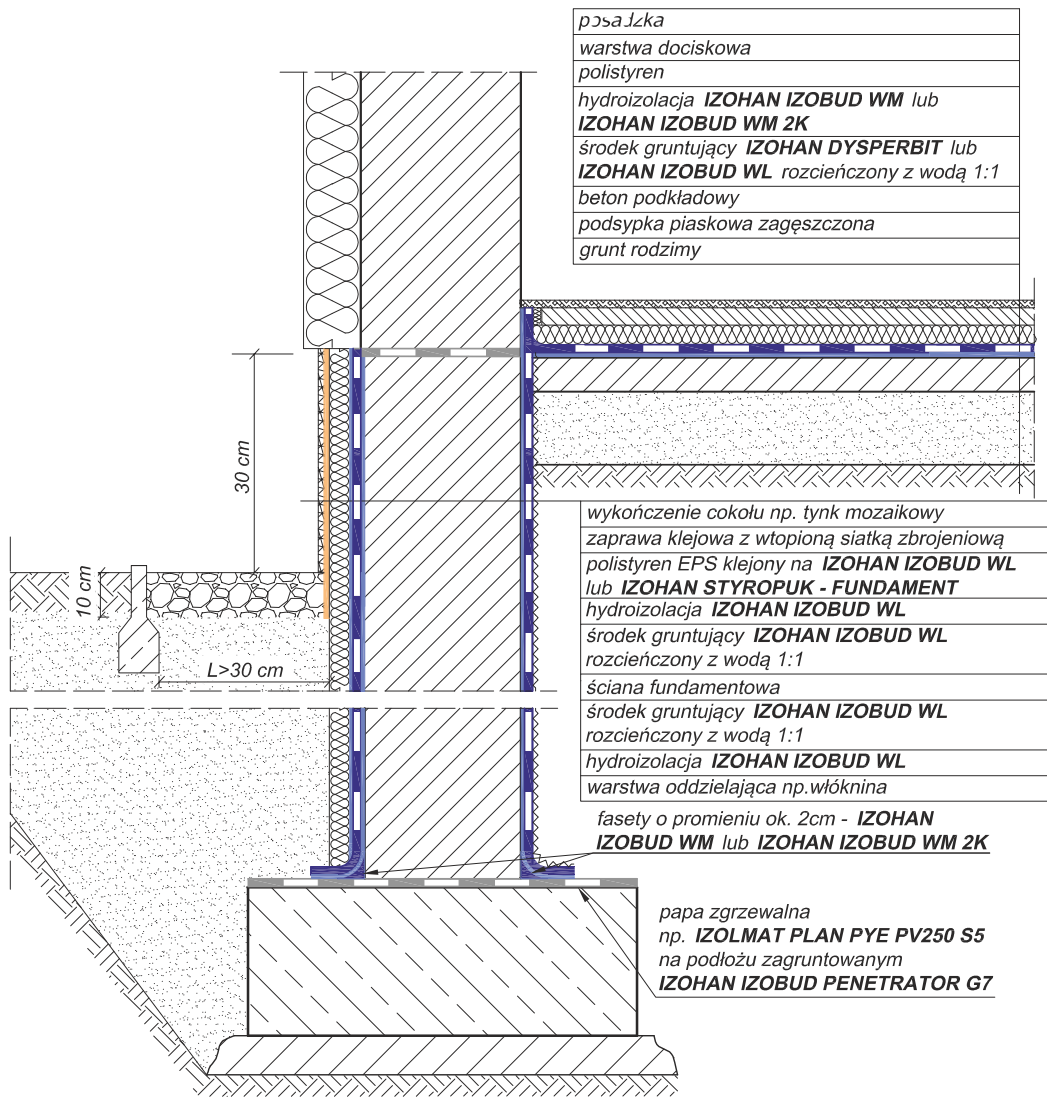
Budynek podpiwniczony – izolacja bitumiczna rozpuszczalnikowa

1.2.3.3



**Budynek niepodpiwniczony - izolacja przeciwwilgociowa bitumiczna dyspersyjna**

**1.1.1.1a**



*płasa.łzka*  
 warstwa dociskowa  
 polistyren  
 hydroizolacja **IZOHAN IZOBUD WM** lub **IZOHAN IZOBUD WM 2K**  
 środek gruntujący **IZOHAN DYSPERBIT** lub **IZOHAN IZOBUD WL** rozcieńczony z wodą 1:1  
 beton podkładowy  
 podsypka piaskowa zagęszczona  
 grunt rodzimy

wykończenie cokołu np. tynk mozaikowy  
 zaprawa klejowa z wtopioną siatką zbrojeniową  
 polistyren EPS klejony na **IZOHAN IZOBUD WL** lub **IZOHAN STYROPUK - FUNDAMENT**  
 hydroizolacja **IZOHAN IZOBUD WL**  
 środek gruntujący **IZOHAN IZOBUD WL** rozcieńczony z wodą 1:1  
 ściana fundamentowa  
 środek gruntujący **IZOHAN IZOBUD WL** rozcieńczony z wodą 1:1  
 hydroizolacja **IZOHAN IZOBUD WL**  
 warstwa oddzielająca np. włóknina

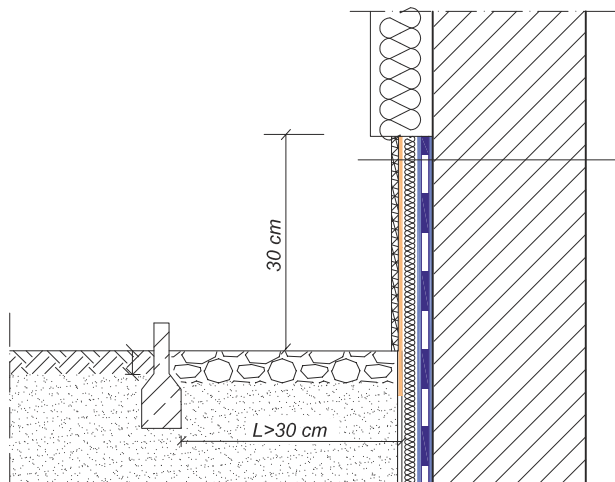
fasety o promieniu ok. 2cm - **IZOHAN IZOBUD WM** lub **IZOHAN IZOBUD WM 2K**

papa zgrzewalna  
 np. **IZOLMAT PLAN PYE PV250 S5**  
 na podłożu zagruntowanym  
**IZOHAN IZOBUD PENETRATOR G7**

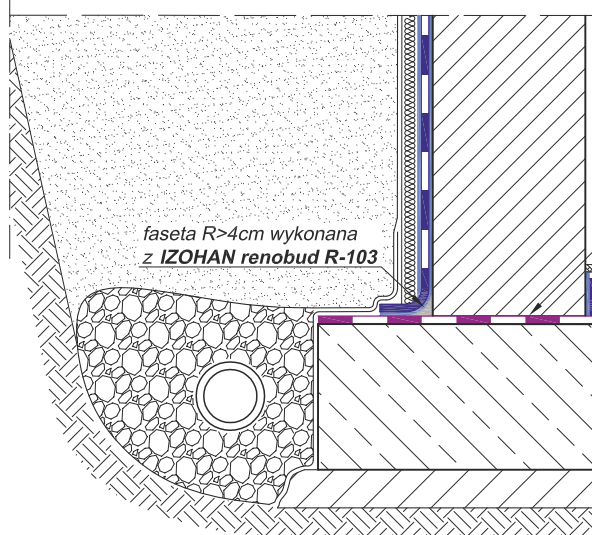


Budynek podpiwniczony - izolacja przeciwwodna bitumiczna dyspersyjna

1.2.3.2



wykończenie cokołu np. tynk mozaikowy zaprawa klejowa z wtopioną siatką zbrojeniową polistyren XPS klejony na <b>IZOCHAN IZOBUD WK</b> lub <b>IZOCHAN STYROPUK - FUNDAMENT</b>
hydroizolacja <b>IZOCHAN IZOBUD WM</b> lub <b>IZOCHAN IZOBUD WM 2K</b> lub <b>IZOCHAN IZOBUD WM 2K plus</b>
środek gruntujący <b>IZOCHAN DYSPERBIT</b> lub <b>IZOBUD WL</b> rozcieńczony z wodą 1:1 ściana fundamentowa

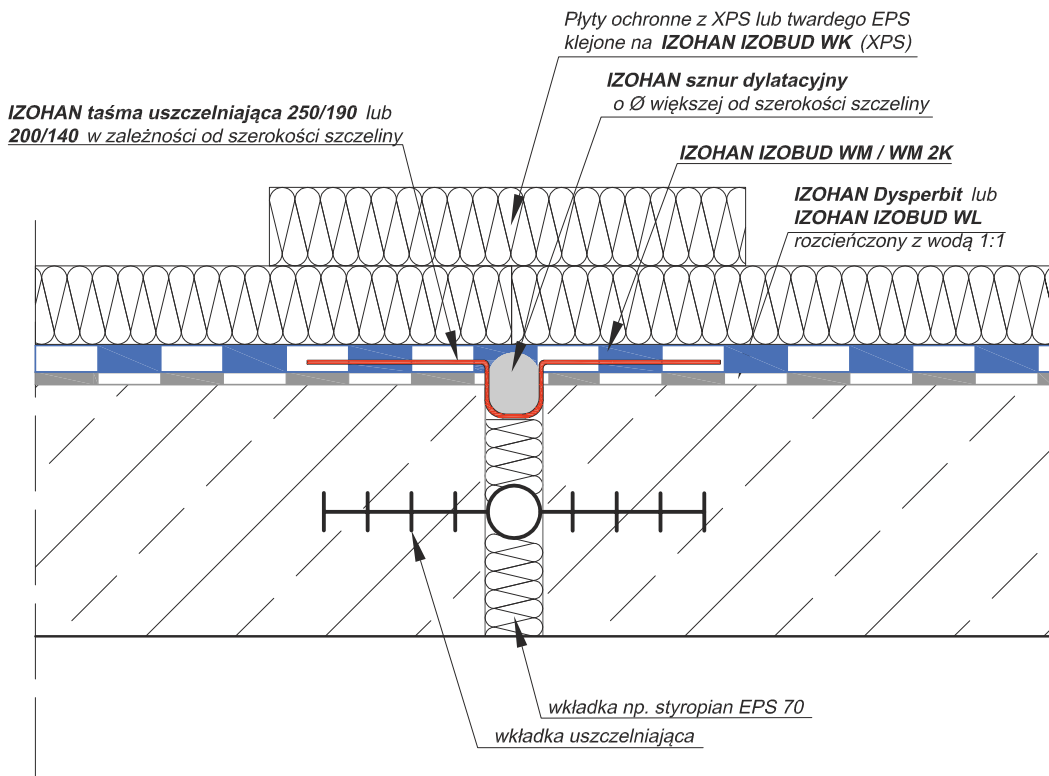


posadzka warstwa dociskowa polistyren hydroizolacja <b>IZOCHAN IZOBUD WM</b> lub <b>IZOBUD WM 2K</b> środek gruntujący <b>IZOCHAN DYSPERBIT</b> lub <b>IZOBUD WL</b> rozcieńczony z wodą 1:1 beton podkładowy podsypka piaskowa zagęszczona grunt rodzimy
--

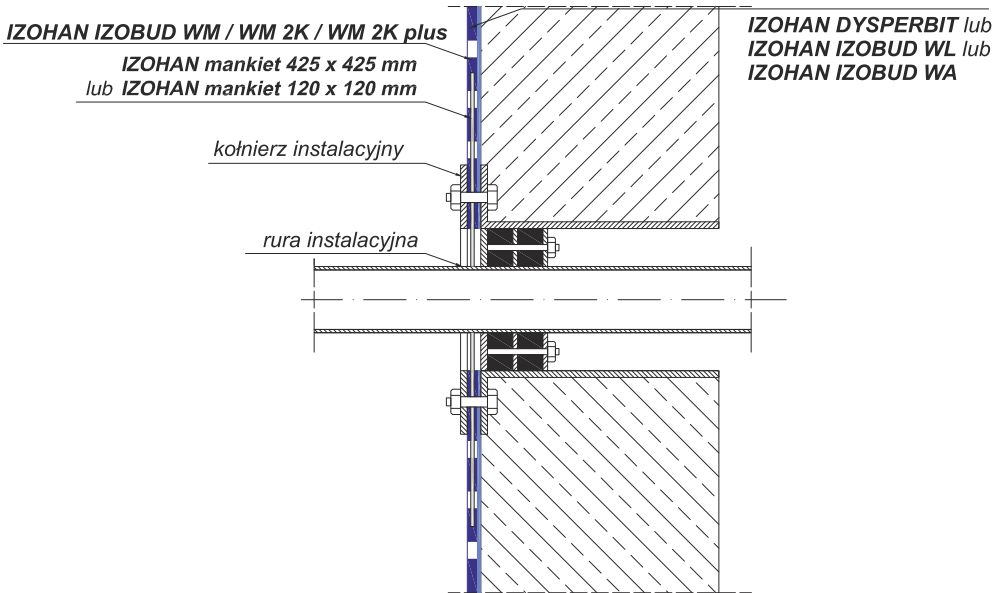
izolacja pozioma **IZOCHAN EKO 1K**

Izolacja przeciwodna - woda wywierająca ciśnienie.  
Szczegół uszczelnienia w ścianie fundamentowej.

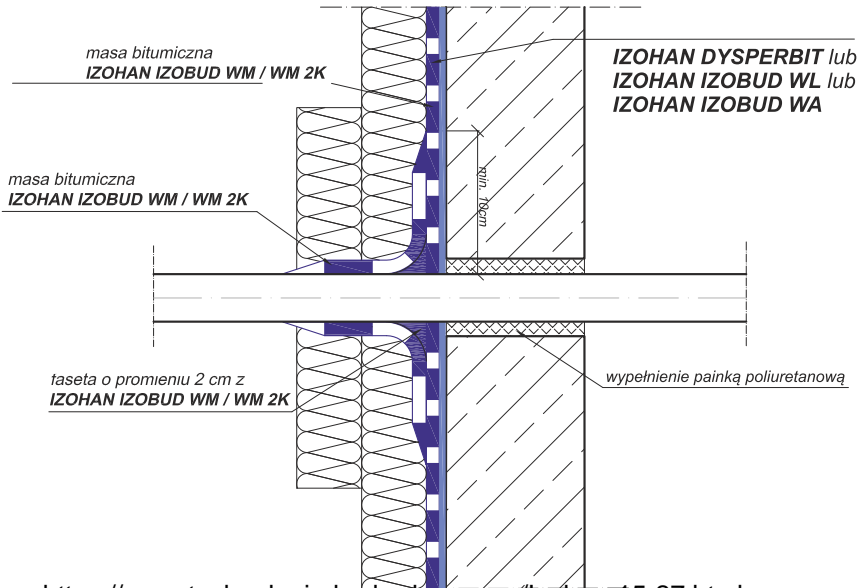
1.4.1.2



**Izolacja przeciwodna - woda wywierająca ciśnienie. System bitumiczny dyspersyjny. Uszczelnienie przejścia rury przez fundament. 1.4.4.1.3**



**Izolacja przeciwodna - woda nie wywierająca ciśnienia. System bitumiczny dyspersyjny. Uszczelnienie przejścia instalacyjnego. 1.4.4.1.4**



# Ofertowanie i zamówienia materiału

## Zapytania ofertowe:

info@izohan.pl

www.izohan.pl – zakładka „kontakt” > „przedstawiciele handlowi”

## Zamówienie materiału:

zamowienia@izohan.pl

tel. (58) 781 45 85

## Więcej informacji:

[www.izohan.pl](http://www.izohan.pl)



Oferta



Dokumentacja

**IZOHAN sp. z o.o.**

ul. Łużycka 2, 81-963 Gdynia, tel./fax: 58 781 45 85

e-mail: info@izohan.pl, www.izohan.pl



IZOHAN sp. z o.o.  
wdrożył system  
zintegrowanego  
zarządzania  
zgodny z

