



WYROBY BITUMICZNE DLA BUDOWNICTWA

- ZALEWY I MASY BITUMICZNE
- EMULSJE ASFALTOWE
- GRUNTY (PRIMERY) BITUMICZNE
- MASY I PRIMERY ECO
- TAŚMY DROGOWE

BITAREL.PL

Bitarel

SPIS TREŚCI

O SPÓŁCE	4
DLACZEGO MY?	5
ZALEWY DO USZCZELNIANIA	
ZALEWA ASFALTOWA NA GORĄCO BITAREL®	6
ZALEWA USZCZELNIAJĄCA ASFALTOWO-ELASTOMEROWA BITAREL®	7
ZALEWA IZOLACYJNA BITUMICZNO-POLIMEROWA MIBP-L BITAREL®, MIBP-Z BITAREL®	8
ZALEWA ASFALTOWO-GUMOWA MBR	9
MASA USZCZELNIAJĄCA BITAREL®	10
TAŚMY BITUMICZNO-POLIMEROWE	
TAŚMA DYLATACYJNA (Z KLEJEM I BEZ KLEJU) BITAREL® JET-E	11
TAŚMA BITUMICZNO-POLIMEROWA BITAREL® - AERO	12
EMULSIE ASFALTOWE	13
GRUNTY (PRIMERY) BITUMICZNE	
PRIMER SZYBKOSCHNĄCY BITAREL®	15
PRIMER ULTRASZYBKOSCHNĄCY BITAREL®	16
MASY BITUMICZNE	
MASA HYDROIZOLACYJNA BITAREL®	17
MASA UNIWERSALNA BITAREL®	18
MASA DACHOWA BITAREL®	20
MASY I PRIMERY ECO	
PRIMER BITUMICZNY DYSERSIJNY BITAREL®	21
MASA DYSERSYJNA UNIWERSALNA BITAREL®	22

O SPÓŁCE



Spółka BITAREL jest autorem opracowań i producentem materiałów bitumicznych nowej generacji pod marką BITAREL®. Są to:

- zalewy asfaltowe na gorąco;
- grunty (primery) bitumiczne;
- masy bitumiczne;
- masy i primery eco;
- taśmy dylatacyjne do nawierzchni drogowych i lotniskowych;
- emulsje asfaltowe.

Nasze produkty przeznaczone są stosowane do naprawy nawierzchni dróg i lotnisk, przy układaniu dróg, do uszczelniania pęknięć i szwów; przy budowie i remontach różnego rodzaju obiektów przemysłowych i cywilnych; stosowane są również do obróbki przeciwkorozyjnej oraz ochrony powierzchni metalowych, nadwozi pojazdów; do izolacji powierzchni rurociągów stalowych; do naprawy wszystkich rodzajów pokryć dachowych itp.



Materiały bitumiczne BITAREL są produkowane w zakładzie, położonym w agromiasteczku Bogdanów wołyńskiego rejonu, obwód Mińsk, Republika Białoruś, w 50 km od granicy z Republiką Litewską i 250 km od granicy z Rzeczpospolitą Polską.



Moce produkcyjne nowoczesnego parku urządzeń umożliwiają wyprodukowanie:

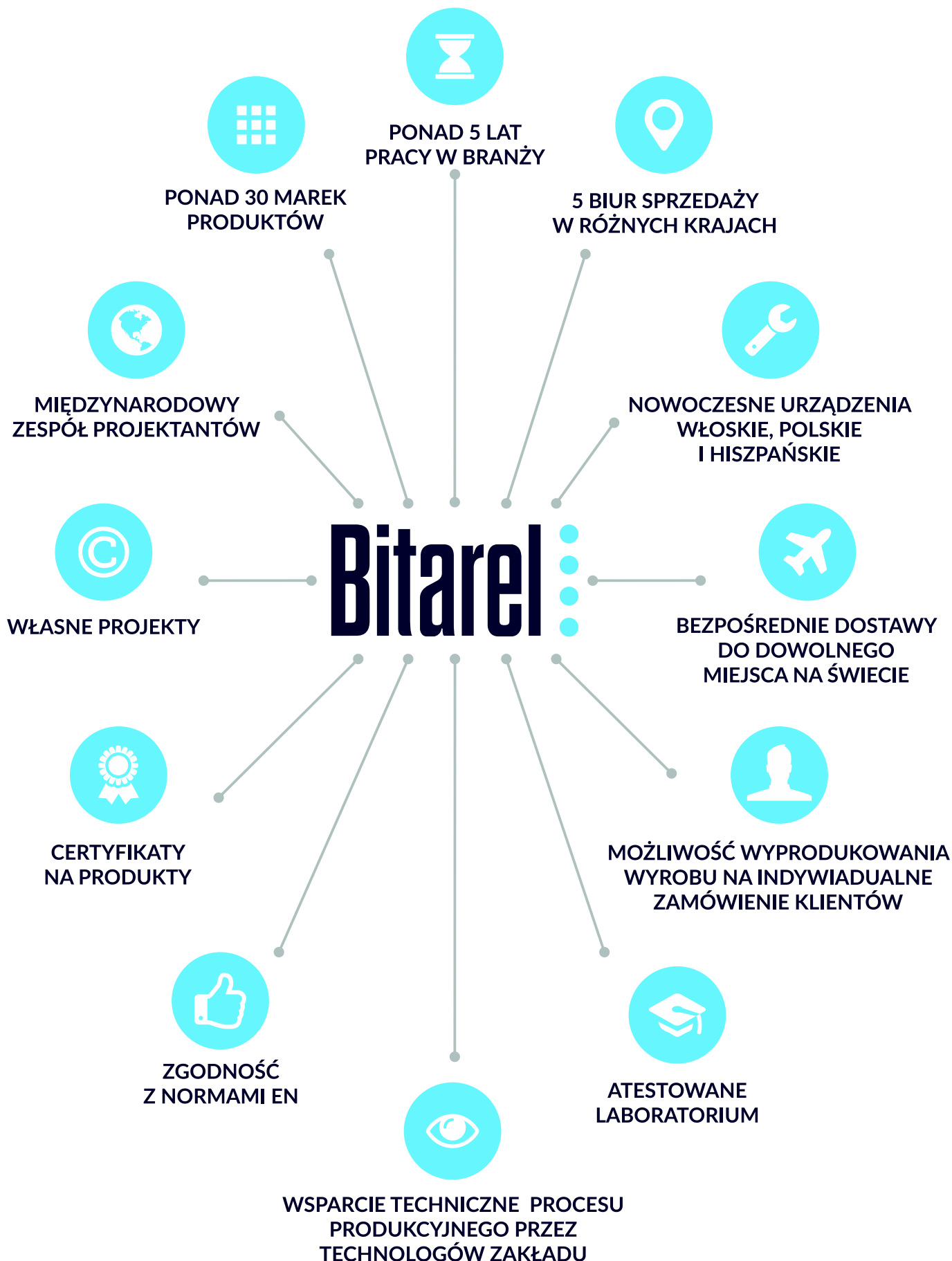
- zalewy asfaltowe na gorąco - 500 t/mies.;
- masy bitumiczne na zimno na bazie rozpuszczalników naftowych - 800 t/mies.;
- taśmy bitumiczne dylatacyjne - 65 t/mies.;
- masy i primery eco - 500 t/mies.

Całość tych wyrobów pojemnościowo wynosi 1560 m³.

Na produkty spółki BITAREL posiadamy europejski certyfikat jakości i bezpieczeństwa **CE**, KRAJOWA OCENA TECHNICZNA.



DLACZEGO MY?



ZALEWY DO USZCZELNIANIA

ZALEWA ASFALTOWA NA GORĄCO BITAREL®

EN 14188-1:2004
TYP N2

Opis: produkowana jest przez zmieszanie na gorąco asfaltów ponaftowych z polimerem, plastyfikatorami, strukturyzującymi wypełniaczami i specjalnymi dodatkami.

Przeznaczenie: zalewa służy do uszczelniania podłużnych i poprzecznych szczelin termicznych w nawierzchniach autostrad i lotnisk oraz spoin połączenia nawierzchni cementowo-betonowej z asfaltobetonem pobocza autostrady dla 3-j i 4-j stref klimatycznych.



Podstawowe właściwości fizyko-mechaniczne:

L. dz.	Wskaźniki	Właściwości użytkowe	Metoda badania
1	Penetracja stożkiem przy 25°C, 0,1 mm	40 - 100	EN 13880-2
2	Temperatura mięknięcia, °C	> 85	EN 1427
3	Gęstość w 25°C, g/cm ³	0,95 - 1,12	EN 13880-1
4	Penetracja i nawrót sprężysty 25°C, %	< 60	EN 13880-3
5	Stabilność cieplna: penetracja stożkiem przy 25° C, 0,1 mm nawrót sprężysty przy 25° C, %	40 - 100 < 60	EN 13880-4
6	Spływalność (60°C, 5 godz.), mm	≤3	EN 13880-5
7	Kompatybilność z nawierzchnią asfaltową	Brak uszkodzeń adhezyjnych i wysięków oleju	EN 13880-9
8	Przyczepność i wydłużenie	≥5mm/ ≤0,75	EN 13880-13
9	Kohezja - wytrzymałość na rozciąganie, N/mm ²	< 0,48	EN 13880-10



ZALEWA USZCZELNIAJĄCA

ASFALTOWO-ELASTOMEROWA BITAREL®

Przeznaczenie: zalewa przeznaczona jest do uszczelniania pęknięć, spoin oraz do hydroizolacji podczas prac remontowo-budowlanych na drogach, nawierzchniach lotniskowych, mostach, wiaduktach, a także do hydroizolacji fundamentów i cokołów w budownictwie.

Sposób użycia: prace w zakresie uszczelniania i hydroizolacji zaleca się przeprowadzać podczas suchej pogody przy temperaturze powietrza nie niższej niż 5°C. Powierzchnie powinny być suche, czyste. Przed nałożeniem zalewy uszczelniającej należy pokryć je podkładem do szczelin deformacyjnych. Uszczelniania i hydroizolacji zalewą dokonuje się po całkowitym wyschnięciu masy podkładowej. Zalewę podgrzewa się do stanu płynnego. Granice temperaturowe stosowania zalewy od -30°C do +80°C. Przy uszczelnianiu spoin i pęknięć przy temperaturze powietrza przekraczającej 25°C, uszczelnione szwy należy posypać wypełniaczem dolomitowym, kredą, talkiem, kruszoną gumą lub innymi drobnodispersyjnymi środkami nieaktywnymi aby eliminować przyklejanie się. Obowiązuje zakaz rozgrzewania zalewy do temperatury powyżej 190°C i przechowywania jej ponad 8 godzin w stanie rozgrzanym.

Średnie zużycie: 1,1-3,8 kg/m² (zużycie zalewy zależy od rodzaju wykonywanych prac).

Przechowywanie: zalewę należy przechowywać w stanie zapakowanym w suchym i zabezpieczonym przed działaniem promieni słonecznych miejscu, w temperaturze od -20 °C do +30°C.

Gwarancyjny okres przecowywania – 2 lata.

Opakowanie: zalewa dostarczana jest w kartonach z powłoką silikonową, o wadze 15 kg lub w workach papierowych od 25 kg.

Podstawowe właściwości fizyko-mechaniczne:

L. dz.	Wskaźniki	Norma
1	Temperatura mięknięcia, °C, nie niżej niż	90
2	Próg wytrzymałości na rozciąganie, MPa, nie więcej niż	0,11
3	Przyczepność do podłoża, MPa, nie mniej niż	0,13
4	Wydłużenie względne przy rozciąganiu w temperaturze -20 °C, %, nie mniej niż	—
5	Sprężystość, %, nie mniej niż	40
6	Wodochłonność, %, nie więcej niż	0,2
7	Penetracja stożkiem przy 25°C, 0,1 mm, nie więcej niż	120

ZALEWA IZOLACYJNA BITUMICZNO-POLIMEROWA**MIBP-L BITAREL[®], MIBP-Z BITAREL[®]**

WT BY 690590146.013-2016



Opis: zalewa składa się z mieszanki asfaltów ponaftowych, plastyfikatorów, wypełniaczy, dodatków polimerowych.

Przeznaczenie: służy do izolacji powierzchni stalowych, ropociągów głównych i ropociągów będących w gestii stacji pomp i przepompowywania przy bazach paliwowych — temperatura produktów nie powinna przekraczać 40°C.

Marki: MIBP-L BITAREL[®](letnia), MIBP-Z BITAREL[®](zimowa).

Sposób użycia: dopuszcza się stosowanie zalewy MIBP-L BITAREL[®] przy temperaturze powietrza nie niższej niż -5°C, a zalewy MIBP-Z BITAREL[®] — nie niższej -15°C. Przed użyciem zalewę należy podgrzać do temperatury nie przekraczającej +190°C. Nie wolno przechowywać zalewy w stanie rozgrzanym ponad 8 godzin. Zalewę nakłada się na uprzednio zagruntowaną powierzchnię pędzlem, skrobakiem lub używając specjalnych urządzeń. Grubość warstwy zalewy zależy od średnicy i przeznaczenia rury. W celu zwiększenia grubości warstwy zalewy uszczelniającej możliwe jest zastosowanie różnych materiałów zbrojeniowych.

Średnie zużycie: 1,5-1,8 kg/m² na 1 mm grubości (zużycie zalewy zależy od rodzaju wykonywanych prac).

Przechowywanie: przechowywać w pomieszczeniach lub pod zadaszeniem w suchym i zabezpieczonym przed działaniem promieni słonecznych miejscu oraz w warunkach, wykluczających jej nagrzewanie i nawilżanie, w temperaturze od -20°C do +30°C.

Gwarancyjny okres przecowywania — 2 lata.

Opakowanie: zalewa dostarczana jest w kartonach z powłoką silikonową, o wadze 15 kg lub w workach papierowych od 25 kg.

Podstawowe właściwości fizyko-mechaniczne:

L. dz.	Wskaźniki	Norma	
		MIBP-L	MIBP-Z
1	Temperatura mięknięcia, °C, nie niższej niż	80-90	70-80
2	Penetracja stożkiem przy 25°C, 0,1 mm, nie więcej niż	20	30
3	Rozciągliwość przy 25°C, cm, nie mniej niż	3	6
4	Temperatura kruchości warstwy zalewy, °C, nie wyższa niż	-5	-15
5	Adhezja do stali przy ścinaniu (wytrzymałość na ścinanie) MPa, nie mniej niż przy temperaturze		
	+20°C	0,20	0,20
	- 5°C	0,20	-
	- 15°C	-	0,25



ZALEWA ASFALTOWO-GUMOWA MBR

**MBR-65 BITAREL[®], MBR-75 BITAREL[®],
MBR-90 BITAREL[®], MBR-100 BITAREL[®]**

WT BY 690590146.018-2016

Opis: zalewa asfaltowo-gumowa jest to wielokomponentowy wyrób, składający się z mieszanki asfaltów ponaftowych, wypełniacza i plastyfikatora.

Przeznaczenie:

- do instalowania izolacji podziemnych rurociągów stalowych i innych obiektów w celu ochrony przed korozją spowodowaną glebą ;
- do uszczelniania spoin i pęknięć w pokryciach dachowych;
- do układania zrolowanych pokryć dachowych;
- w celu zapewnienia paroizolacji przy instalowaniu systemów dachowych;
- do układania pod torowisko tramwajowe;
- do hydroizolacji konstrukcji budowlanych.

Marki: MBR-65 BITAREL[®], MBR-75 BITAREL[®], MBR-90 BITAREL[®], MBR-100 BITAREL[®].

Sposób użycia: zalewa jest podgrzewana w kotłach lub specjalnych instalacjach do temperatury 160 – 180 °C i nakładana już w stanie płynnym na wstępnie wygruntowane bitumem podłoże szapchlą, pędzlem lub jest rozlewana i wyrównywana.

Warunki stosowania MBR:

Marka zalewy	Zalecana temperatura powietrza przy nakładaniu zalewy, °C
MBR-65	от +5 до -30
MBR-75	от +15 до -15
MBR-90	от +35 до -10
MBR-100	от +40 до -5

Średnie zużycie: 1,1-3,8 kg/m² (zużycie zalewy zależy od rodzaju wykonywanych prac).

Przechowywanie: przechowywać w pomieszczeniach lub pod zadaszeniem w suchym i zabezpieczonym przed działaniem promieni słonecznych miejscu oraz w warunkach wykluczających jej nagrzewanie i nawilżanie w temperaturze od -20°C do +30°C.

Gwarancyjny okres przechowywania – 1 rok.

Opakowanie: zalewa jest dostarczana w kartonach z powłoką silikonową, o wadze 15 kg lub w workach papierowych od 25 kg.

Podstawowe właściwości fizyko-mechaniczne:

L. dz.	Wskaźniki	Norma			
		MBR-65	MBR-75	MBR-90	MBR-100
1	Temperatura mięknięcia, °C	65	75	90	100
2	Penetracja stożkiem przy 25°C, 0,1 mm, nie więcej niż	40	30	20	15
3	Rozciągliwość przy 25°C, cm, nie mniej niż	4	4	3	2
4	Wodochłonność, %, nie więcej niż	0,2	0,2	0,2	0,2

MASA USZCZELNIAJĄCA BITAREL®

TY BY 690590146-015-2016

Opis: masa uszczelniająca z bitumu naftowego, plastyfikatorów, polimerów i dodatków strukturyzujących.

Marki: BP-G25 BITAREL®, BP-G35 BITAREL®, BP-G50 BITAREL®, DSz-85 BITAREL®, DSz-90 BITAREL®.

Przeznaczenie: do uszczelniania nawierzchni mostów, lotnisk i autostrad. Masy BP-G25 BITAREL®, BP-G35 BITAREL®, BP-G50 BITAREL® stosuje się do uszczelniania szwów deformacyjnych i pęknięć w nawierzchniach lotniskowych i drogowych. DSz-85 BITAREL® i DSz-90 BITAREL® natomiast stosuje się do naprawy szczelin dylatacyjnych mostów z wypełnieniem żwirowym, szczelin deformacyjnych w pomieszczeniach produkcyjnych między płytami stropów, narażonych na obciążenia dynamiczne oraz do deformacyjnych wkładek z kruszywa i masy.

Sposób użycia: zalewa jest podgrzewana w specjalnym kotłе do temperatury 160–190°C i układana w stanie płynnym. Prace z wykorzystaniem masy zaleca się przeprowadzać podczas suchej pogody przy temperaturze powietrza nie niższej niż 10°C. Przed ułożeniem masy powierzchnię należy oczyścić z kurzu, brudu, śmieci, a w przypadku wody lub lodu – przedmuchać sprężonym powietrzem i podgrzać szwy. Zaleca się nanieść podkład bitumiczny na ścianki szwów i pęknięć. Temperatura robocza stosowania masy BP-G25 BITAREL® - 190°C, BP-G35 BITAREL® - 185°C, BP-G50 BITAREL® - 175°C. Temperatura 205°C jest maksymalną dla zachowania właściwości produktu, więc nagrzewanie powyżej podanego wskaźnika jest zabronione.

Średnie zużycie: 1,1-3,8 kg/m² (zużycie masy zależy od rodzaju wykonywanych prac).

Magazynowanie: przechowywać w pomieszczeniach lub na krytych placach, wykluczających bezpośrednie przedostawanie się promieni słonecznych, płynów aktywnych, rozpuszczalników, wilgoci w temperaturze od -20°C do +30°C.

Gwarancyjny okres przechowywania - 1 rok.

Opakowanie: masa dostarczana jest w kartonach z powłoką silikonową, o wadze 15 kg lub w workach papierowych od 25 kg.

**Podstawowe właściwości fizyko-mechaniczne:**

Nr	Wskaźniki	Norma				
		BP-G25	BP-G35	BP-G50	DSz-85	DSz-90
1	Temperatura mięknięcia wg KiSz, °C	80	75	70	-	-
2	Elastyczność na pręcie					
	-Ø20 mm, nie wyżej 0°C	-25	-35	-50	-	-
	-Ø10 mm, nie wyżej 0°C	-	-	-	-35	-25
3	Wydłużenie względne w chwili pęknięcia, przy temperaturze minus 20°C, %, nie mniej, niż	75	150	200	100	50
4	Nasiąkliwość, %, nie więcej, niż	0,5	0,5	0,5	-	-
5	Odporność na ciepło przez 5 godz., °C, nie mniej	-	-	-	+85	+90
6	Temperatura lepkości, °C, nie niżej, niż	+50	+50	+50	-	-
7	Wytrzymałość cykli, nie mniej, niż	30 000	30 000	30 000	-	-
8	Starzenie się pod wpływem promieniowania UV, h., nie mniej, niż	1000	1000	1000	-	-

TAŚMY BITUMICZNO-POLIMEROWE



TAŚMA DYLATACYJNA (Z KLEJEM I BEZ KLEJU)

BITAREL® JET-E

KRAJOWA OCENA TECHNICZNA NR IBDIM-KOT-2017/0066

Opis: taśma dylatacyjna BITAREL® JET-E to wyrób zrolowany, składający się z asfaltu ponaftowego, polimeru, plastyfikatora i dodatków strukturyzujących.

Przeznaczenie: taśma dylatacyjna BITAREL® JET-E służy do zapobiegania uszkodzeniu nawierzchni asfaltowych w miejscach połączeń nowo układanego gorącego asfaltobetonu z przylegającą nawierzchnią asfaltową, płytką krawężnikową, urządzeniami ściekowymi, studniami, metalowymi studzienkami, kratkami, torami tramwajowymi itp.

Sposób użycia: powierzchnię przed nałożeniem taśmy należy oczyścić z kurzu, brudu, śmieci, olejów, a w przypadku wody lub lodu – przedmuchać sprężonym powietrzem. Przed rozpoczęciem układania gorącej mieszanki asfaltowo-betonowej rolkę taśmy rozwinąć wzdłuż powierzchni roboczej, usunąć ochronną warstwę przeciwadhezyjną z folii (papieru), taśmę mocno przyłożyć stroną klejącą do powierzchni na odpowiedni poziom i starannie przycisnąć, nadmiar taśmy w razie potrzeby usunąć. Połączenie sąsiadujących ze sobą taśm wykonuje się na styk. Zaleca się stosowanie primera bitumicznego BITAREL przed nałożeniem taśmy w celu zapewnienia jej wysokiej jakości przyklejenia. Przed rozpoczęciem prac w temperaturze poniżej +10°C, bębny (skrzynie) z taśmami należy przetrzymać w pomieszczeniu, w temperaturze od +10°C do +25°C, nie mniej niż 3 godziny.

Wymiary: 30x5, 35x5, 30x88, 40x5, 40x8, 40x10, 50x5, 50x8, 50x10, 60x10. Możliwe jest wykonanie innych wymiarów na indywidualne zamówienie.

Przechowywanie: taśma jest przechowywana w suchym miejscu, z dala od promieni słonecznych, uszkodzeń mechanicznych i opadów atmosferycznych, w temperaturze od -25°C do +35°C. Warunki przechowywania i transportu taśmy nie powinny dopuścić do deformacji opakowań w wyniku zewnętrznego wpływu temperaturowego.

Gwarancyjny okres przechowywania – 1 rok.

Opakowanie: jest dostarczana w rolkach o długości do 10 m, zapakowanych do bębnow teksturowych lub skrzyń.



Podstawowe właściwości fizyko-mechaniczne:

I.dz.	Wskaźniki	Norma dla marki
1	Temperatura mięknięcia na pierścieniu i kulce, °C, nie niższa, niż	90
2	Penetracja stożkiem przy t 25°C, 0,1 mm, nie więcej, niż	20-50
3	Splywność w temperaturze 60 °C, w czasie 5 h pod kątem 75°z powierzchni metalowej, mm	≤ 2,0
4	Wydłużenie i przyczepność taśmy 15 mm, w -20°C	≥10% ≤ 1 H/MM ²
5	Elastyczność, %, nie mniejsza, niż	10-30
6	Temperatura zapłonu, °C, nie niższa niż	235

TAŚMA BITUMICZNO-POLIMEROWA

BITAREL[®] - AERO

WT BY 690590146.019-2016

Opis: taśma BITAREL[®] - AERO — to zrolowany wyrób, który jest mieszanką asfaltu ponaftowego, polimeru, plastyfikatora i dodatków strukturyzujących.

Przeznaczenie: taśma BITAREL[®] - AERO służy do zapewnienia szczelności styków i wiązań przy układaniu nawierzchni asfaltowych na autostradach, obiektach mostowych i lotniskach (w tym przy wykonywaniu remontów w zakresie łatania nawierzchni lanymi mieszankami).



Sposób użycia: przed nałożeniem powierzchnię, na którą układa się taśmę należy oczyścić z kurzu, brudu, śmieci, olejów, a w przypadku wody lub lodu – powierzchnię należy przedmuchać sprężonym powietrzem. Przed rozpoczęciem układania gorącej mieszanki asfaltowo-betonowej rolkę taśmy należy rozwinąć wzdłuż powierzchni roboczej, usunąć ochronną warstwę przeciwadhezyjną z folii (papieru), taśmę mocno przyłożyć klejącą stroną do powierzchni na odpowiedni poziom i starannie przycisnąć, nadmiar taśmy w razie potrzeby usunąć. Połączenie sąsiadujących ze sobą taśm wykonuje się na styk. Zaleca się stosowanie primera bitumicznego BITAREL przed nałożeniem taśmy w celu zapewnienia jej wysokiej jakości przyklejenia. Przed rozpoczęciem prac w temperaturze poniżej +10°C, bębny (skrzynie) z taśmami należy przetrzymać w pomieszczeniu, w temperaturze od +10°C do +25°C, nie mniej niż 3 godziny.

Wymiary: 30x5, 35x5, 30x88, 40x5, 40x8, 40x10, 50x5, 50x8, 50x10, 60x10.
Możliwe jest wykonanie innych wymiarów na indywidualne zamówienie.

Przechowywanie: taśma przechowywana jest w suchym miejscu, z dala od promieni słonecznych, uszkodzeń mechanicznych i opadów atmosferycznych, w temperaturze od -25 °C do +35°C.

Gwarancyjny okres przechowywania – 1 rok.

Opakowanie: jest dostarczana w rolkach o długości do 10 m, zapakowana do bębnow teksturowych lub skrzyń.

Podstawowe właściwości fizyko-mechaniczne:

L. dz.	Wskaźniki	Norma dla warstwy zalewowej taśm BITAREL [®] - AERO
1	Temperatura mięknięcia, °C, nie niżej niż	90
2	Penetracja stożkiem przy 25°C, 0,1 mm, nie więcej niż	70
3	Temperatura łamliwości według Fraasu, °C, nie wyżej niż	-25
4	Temperatura kleistości spoiwa, °C, nie niżej niż	+50 z zasypką

EMULSJE ASFALTOWE



POWŁOKA OCHRONNA BITUMICZNO-EMULSYJNA

R-FLEX BITAREL®
WT BY 690590146.022-2018

Opis: powłoka ochronna bitumiczno-emulsyjna R-FLEX BITAREL® to wysoce elastyczna emulsja bitumu naftowego, modyfikowanego materiałem syntetycznym (kauczukiem lateksowym) i specjalnymi dodatkami do naprawy pęknięć na asfaltowej nawierzchni drogowej.

Przeznaczenie: przeznaczona jest do bieżącej naprawy asfaltowych nawierzchni drogowych, obrabiania elastyczną warstwą uszczelniającą pęknięć wzdłużnych i poprzecznych o szerokości 2-5 mm. Mikropęknięcia na asfaltowej nawierzchni drogowej są wypełniane półpłynną powłoką ochronną tylko na powierzchni.

Spółób użycia: obrabiana powierzchnia musi być wysuszona, oczyszczona z brudu, kurzu, piasku, gruzu, smarów i plam olejowych, pęknięcia i nierówności należy uszczelnić i wyrównać mieszankami naprawczymi. Podczas przygotowywania produktu do pracy najpierw wykonuje się wizualną kontrolę opakowania fabrycznego, następnie otwarcie i dokładne przemieszanie.

Jeśli pojemnik z mieszanką ochronną nie został zużyty za jeden raz i nastąpiła przerwa technologiczna w pracy, masę przed następnym użyciem należy ponownie wymieszać. Przygotowanie Powłoki ochronnej bitumiczno-emulsyjnej R-FLEX BITAREL® odbywa się na otwartym terenie lub w wentylowanym pomieszczeniu o temperaturze, co najmniej +10°C. Remont pęknięć przeprowadza się w temperaturze powyżej 10°C, a dla całkowitej stabilności atmosferycznej należy go pozostawić do wyschnięcia (co najmniej na 6 godzin). Powłokę ochronną bitumiczno-emulsyjną można nakładać w sposób ręczny lub mechaniczny. Może być stosowana na mokrym podłożu.

Zakres temperatury stosowania: od +10°C do +35°C.

Średnie zużycie: 0,5-5,5 kg/m² (w zależności od wielkości pęknięć, skali prac i sposobu obrabiania).

Gwarancyjny okres przechowywania: 6 miesięcy od daty produkcji.

Opakowanie: wiadro PE 12 kg, bęben PE 30 kg.

Podstawowe właściwości fizyko-mechaniczne:

Nr	Wskaźniki	Norma dla marki
1	Zawartość lepiszcza z emulgatorem, %	30-40
2	Temperatura mięknięcia wysuszonych pozostałości po odparowaniu wody, °C, nie niżej	80
3	Głębokość penetracji stożka w temperaturze 25°C, 0,1 mm	20-100
4	Przenikanie i prężność (elastyczność) w t 25 ° C, nie mniej	10

MASA BITUMICZNO-EMULSYJNA DROGOWA

N-FLEX BITAREL®

WT BY 690590146.022-2018



Opis: masa drogowa bitumiczno-emulsyjna N-FLEX BITAREL® to wysoce odporna emulsja bitumu naftowego, modyfikowanego kauczukiem syntetycznym i dodatkami technicznymi.

Przeznaczenie: przeznaczona jest do stworzenia elastycznych trwałych spoin przy układaniu połówką jezdni mieszanki asfaltowej „gorącej do zimnego”, „gorącej do gorącego”; do łączenia powierzchni asfaltowych z krawężnikami, frezowanymi powierzchniami bocznymi, wbudowanymi elementami betonowymi etc., do klejenia złącz i spoin podczas naprawy nawierzchni asfaltowych. Służy do wstępnej obróbki maszynowej bocznej powierzchni złącza środkowego, jak również działek dziennych podczas układania mieszanek gorących.

Spóśób użycia: powierzchnia przeznaczona do obróbki powinna być wysuszona, oczyszczona z brudu, kurzu, piasku, śmieci, pozostałości smarów i plam tłustych; pęknięcia i nierówności należy uszczelnić i wyrównać mieszankami naprawczymi. Podczas przygotowywania materiału do pracy najpierw wykonuje się wizualną kontrolę opakowania fabrycznego, następnie otwarcie i dokładne przemieszanie. Jeśli pojemnik z masą ochronną nie został zużyty za jeden raz i nastąpiła przerwa technologiczna w pracy, masę przed użyciem należy ponownie wymieszać. Przygotowanie masy drogowej bitumiczno-emulsyjnej N-FLEX BITAREL® odbywa się na otwartym terenie lub w wentylowanym pomieszczeniu o temperaturze, co najmniej +10°C. Masę drogową bitumiczno-emulsyjną można nakładać w sposób ręczny lub mechaniczny.

Zakres temperatury stosowania: od -5°C do +35°C.

Średnie zużycie: 0,35-5,5 kg/m², gdy grubość powierzchni bocznej (grubość nakładanej warstwy) wynosi 4 cm.

Gwarancyjny okres przechowywania: 6 miesięcy od daty produkcji.

Opakowanie: wiadro PE 12 kg, bęben PE 30 kg.

Podstawowe właściwości fizyko-mechaniczne:

Nr	Nazwa parametru	Norma dla marki
1	Zawartość lepiszcza z emulgatorem, %	30-40
2	Temperatura mięknięcia wysuszonych pozostałości po odparowaniu wody, °C, nie niżej	80
3	Głębokość penetracji stożka w temperaturze 25°C, 0,1 mm	20-100
4	Względne wydłużenie przy zerwaniu, %, nie mniej niż	370
5	Wytrzymałość adhezji do betonu, MPa, nie mniej niż	0,4

GRUNTY (PRIMERY) BITUMICZNE



PRIMER SZYBKOSCHNĄCY BITAREL®

WT BY 690590146.017-2016

Opis: primer szybkoschnący BITAREL® to roztwór asfaltów ponaftowych, rozpuszczalników organicznych i dodatków technologicznych.

Przeznaczenie: stosowany jest do przygotowania podłoża powierzchni izolowanych (betonowych, drewnianych i metalowych), w celu zapewnienia jak najlepszego przyklejania się natapianych materiałów dachowych i hydroizolacyjnych, elastycznej dachówki, dla zwiększenia adhezji materiałów bitumicznych.

Sposób użycia: przed zastosowaniem primer bitumiczny należy dokładnie wymieszać do stanu jednorodnej masy. W razie potrzeby rozcieńczyć rozpuszczalnikiem (white spirit, solwent, benzyna-rozpuszczalnik). Podczas pracy przy temperaturze poniżej +5°C, grunt bitumiczny należy przetrzymać w ciepłym pomieszczeniu w ciągu doby w temperaturze nie niższej +15°C. Obrabiana powierzchnia musi być sucha, oczyszczona z zabrudzeń, kurzu, piasku, śmieci. Zakres temperatur stosowania od -20 °C do +40°C.

Nakładać na powierzchnię używając pędzla, szczotki nylonowej lub wałka do malowania.

Średnie zużycie: 0,18-0,33 l/m². Zużycie primera zależy od porowatości podłoża.

Przechowywanie: należy przechowywać w stanie zapakowanym w warunkach, wykluczających bezpośrednie działanie promieni słonecznych, w temperaturze od -20°C do +30°C.

Gwarancyjny okres przechowywania – 18 miesięcy.

Opakowanie: primer jest pakowany do szczelnych opakowań metalowych o pojemności 5, 10, 20, 50 l.

Podstawowe właściwości fizyko-mechaniczne:

L. dz.	Wskaźniki	Norma
1	Czas schnięcia jednej warstwy przy 20°C, h	2
2	Konwencjonalna lepkość na wiskozymetrze VZ-4 za 20°C, s	20
3	Udział masy substancji nielotnych, %	35
4	Temperatura mięknienia suchych pozostałości, °C	+80 °C
5	Gęstość, kg/m ³	810±20

PRIMER ULTRASZYBKOSCHNĄCY BITAREL®

WT BY 690590146.017-2016

Opis: primer ultraszybkoschnący BITAREL® to roztwór asfaltów ponaftowych, rozpuszczalników organicznych i dodatków technologicznych.

Przeznaczenie: stosowany jest do przygotowania podłoża powierzchni izolowanych (betonowych, drewnianych i metalowych), w celu zapewnienia jak najlepszego przyklejania się natapianych materiałów dachowych i hydroizolacyjnych, elastycznej dachówki, dla zwiększenia adhezji materiałów bitumicznych.



Sposób użycia: przed zastosowaniem primer bitumiczny należy dokładnie wymieszać do stanu jednorodnej masy. W razie potrzeby rozcieńczyć rozpuszczalnikiem (white spirit, solwent, benzyna-rozpuszczalnik). Podczas pracy przy temperaturze poniżej +5°C, grunt bitumiczny należy przetrzymać w ciepłym pomieszczeniu w ciągu doby w temperaturze nie niższej +15°C. Obrabiana powierzchnia musi być sucha, oczyszczona z zabrudzeń, kurzu, piasku, śmieci. Zakres temperatur stosowania od -20 °C do +40°C.

Nakładać na powierzchnię używając pędzla, szczotki nylonowej lub wałka do malowania.

Średnie zużycie: 0,16-0,35 kg/m² (zużycie primera zależy od porowatości podłoża).

Przechowywanie: należy przechowywać w stanie zapakowanym w warunkach, wykluczających bezpośrednie działanie promieni słonecznych, w temperaturze od -20°C do +30°C.

Gwarancyjny okres przechowywania – 18 miesięcy.

Opakowanie: primer jest pakowany do szczelnych opakowań metalowych o pojemności 5, 10, 20, 50 l.

Podstawowe właściwości fizyko-mechaniczne:

L. dz.	Wskaźniki	Norma
1	Czas schnięcia jednej warstwy przy 20°C, min	30
2	Konwencjonalna lepkość na wiskozymetrze VZ-4 za 20°C, s	20
3	Udział masowy substancji nielotnych,%	30
4	Temperatura mięknięcia suchych pozostałości, °C	+85°C
5	Gęstość, kg/m ³ nie mniej	810

MASY BITUMICZNE

MASA HYDROIZOLACYJNA BITAREL®

WT BY 690590146.016-2016



Opis: masa hydroizolacyjna BITAREL® jest to gotowy do użycia produkt, składający się z asfaltu ponaftowego, modyfikowanego dodatkami technologicznymi oraz rozpuszczalnika.

Przeznaczenie:

- do przeciwkorozyjnej obróbki i zabezpieczania powierzchni metalowych, w tym rur, nadwozi pojazdów;
- do hydroizolacyjnej ochrony betonowych, drewnianych konstrukcji budowlanych (fundamentów, piwnic, pali).

Zalecenia dotyczące stosowania: obrabianą powierzchnię należy najpierw osuszyć i wyczyścić. Zatem masę dokładnie wymieszać. W razie potrzeby rozcieńczyć rozpuszczalnikiem do pożądanej konsystencji. Masa jest nakładana warstwa po warstwie pędzlem, szpachelką lub nalewana, a potem wyrównywana. Każdą kolejną warstwę nakłada się po wyschnięciu poprzedniej. Zaleca się nałożyć dwie warstwy. Zakres temperatur stosowania masy od -20°C do +40°C. Przy temperaturze powietrza poniżej 0°C, należy ją przetrzymać w pomieszczeniu w temperaturze pokojowej nie mniej niż 1 dobę.

Średnie zużycie: 0,8-1,1 kg/m² na jedną warstwę. Zużycie masy zależy od ilości naniesionych warstw.

Przechowywanie: masę należy przechowywać w stanie zapakowanym w pomieszczeniach, wykluczających bezpośrednie działanie promieni słonecznych, w temperaturze od -20°C do +30°C.

Gwarancyjny okres przechowywania – 18 miesięcy.

Opakowanie: masa jest pakowana do szczelnych opakowań metalowych o pojemności 10, 20, 50 kg.

Podstawowe właściwości fizyko-mechaniczne:

L. dz.	Wskaźniki	Norma
1	Udział masowy substancji nielotnych, %, nie mniej	65
2	Lepkość warunkowa, sek, nie mniej niż	10
3	Czas schnięcia do stopnia 2, h, nie więcej niż	24
4	Przyczepność do podłoża, MPa, nie mniej niż	0,1 do betonu 0,1 do metalu
5	Wytrzymałość na ścinanie związku klejowego, kN/m, nie mniej niż	2,0
6	Wodochłonność w ciągu 24 h, % masy, nie więcej niż	1,0
7	Elastyczność na belecze o promieniu 5,0±0,2 mm przy temperaturze minus 5°C	Brak pęknięć

MASA UNIWERSALNA BITAREL®

WT BY 690590146.016-2016



Opis: masa uniwersalna BITAREL® stanowi gotowy do użycia produkt, w skład którego wchodzi asfalt ponaftowy, polimer, rozpuszczalnik oraz strukturyzujący wypełniacz lub bez niego.

Przeznaczenie:

- do przyklejania zrolowanych wyrobów dekarских i materiałów hydroizolacyjnych, do instalacji i naprawy dachów z uzbrojonym i nieuzbrojonym podłożem, a także do pokryć dachowych materiałami rolkowymi i membranowymi.
- do izolacji zewnętrznej i wewnętrznej jak również w celu przeciwkorozyjnej ochrony betonowych, żelbetonowych, metalowych, drewnianych i innych konstrukcji budowlanych (fundamentów, piwnic, pali, stropów, itp.);
- do izolacji spoin i powierzchni metalowych, w tym w rurociągach;
- do wyłożenia warstwy paroizolacyjnej;
- do hydroizolacji basenów, łazienek, wanien, brodzików, konstrukcji, zanurzonych w ziemię (studnie spuszczone, pale itp.);

Sposób użycia: podłoże, obrabiane masa, należy najpierw osuszyć, usunąć zabrudzenia, w okresie zimowym przy pomocy szczotki oczyścić z lodu, śniegu, szronu, z powierzchni zardzewiałej usunąć zewnętrzną warstwę rdzy i ślady korozji, zagruntować podkładem (zalecany podkład bitumiczny BITAREL), zatem masę dokładnie wymieszać. W razie potrzeby rozcieńczyć korzystając z rozpuszczalnika, do pożądanej konsystencji. Masa jest nakładana warstwami pędzlem, szpachlą, szczotką-rozpylaczem lub jest nalewana i wyrównywana. Każdą kolejną warstwę nakłada się po wyschnięciu poprzedniej. Temperatura robocza dla wyrobu w zależności od temperatury powietrza wynosi od +5 °C do +30°C. Przy temperaturze powietrza poniżej 0°C masę należy przetrzymać w pomieszczeniu w temperaturze pokojowej nie mniej niż 1 dobę. Prace należy prowadzić z dala od źródeł otwartego ognia.

Średnie zużycie: 1,0-1,5 kg/m² na jedną warstwę. Zużycie masy zależy od ilości naniesionych warstw.

Przechowywanie: masę należy przechowywać w stanie zapakowanym w pomieszczeniach, wykluczających bezpośrednie działanie promieni słonecznych, w temperaturze od -10°C do +30°C.

Gwarancyjny okres przechowywania — 18 miesięcy.

Opakowanie: masa jest pakowana do szczelnych opakowań metalowych o pojemności 5, 10, 20, 50 kg.

Podstawowe właściwości fizyko-mechaniczne:

L.dz.	Wskaźniki	Norma
1	Udział masowy substancji nietłucznych, %, nie mniej	30
2	Lepkość warunkowa, sek, nie mniej niż	100
3	Czas schnięcia do stopnia 2, h, nie więcej niż	24
4	Przyczepność do podłoża, MPa, nie mniej niż	0,3
5	Wytrzymałość na ścinanie związku klejowego, kn/m, nie mniej niż	1,0
6	Wytrzymałość względna na rozciąganie, MPa, nie mniej niż	0,2
7	Wydłużenie względne przy rozciąganiu %, nie mniej	100
8	Wodochłonność w ciągu 24 h, % masy, nie więcej niż	2
9	Elastyczność na beleczce o promieniu $5,0 \pm 0,2$ mm przy temperaturze -15°C	Brak pęknięć



MASA DACHOWA BITAREL®

WT BY 690590146.016-2016

Opis: masa dachowa BITAREL® jest to produkt, gotowy do użycia, składający się z asfaltu ponaftowego, modyfikowanego dodatkami technologicznymi oraz rozpuszczalnika.

Przeznaczenie:

- do remontu wszelkiego rodzaju pokryć dachowych, uszczelniania spoin i pęknięć w nich, uszczelniania punktów skrzyżowań, układania zrolowanych pokryć dachowych, zapewnienia paroizolacji przy instalowaniu systemów dachowych;
- do hydroizolacyjnej ochrony konstrukcji budowlanych (fundamentów, piwnic, pali i innych obiektów, zanurzanych w ziemię lub będących w kontakcie z wilgotnym środowiskiem);
- do przyklejania zrolowanych wyrobów dekarских i materiałów hydroizolacyjnych, polimerowych folii izolacyjnych do podłoży metalowych i betonowych;
- do hydroizolacyjnej i przeciwkorozyjnej obróbki powierzchni metalowych, w tym rur, nadwozi samochodów.

Zalecenia dotyczące stosowania: obrabianą powierzchnię należy najpierw osuszyć i wyczyścić. Masę dokładnie wymieszać. W razie potrzeby rozcieńczyć rozpuszczalnikiem do pożądanej konsystencji. Masa jest nakładana warstwa po warstwie pędzlem, szpachelką lub nalewana, a następnie wyrównywana. Każdą kolejną warstwę nakłada się po wyschnięciu poprzedniej. Zaleca się położyć dwie warstwy. Zakres temperatur zastosowania wynosi od -20 °C do +40 °C. Przy temperaturze powietrza poniżej 0 °C, masę należy przetrzymać w pomieszczeniu w temperaturze pokojowej nie mniej niż 1 dobę.

Średnie zużycie: 1,0-1,5 kg/m² na jedną warstwę. Zużycie masy zależy od ilości naniesionych warstw.

Przechowywanie: masę należy przechowywać w stanie zapakowanym w pomieszczeniach, wykluczających bezpośrednie działanie promieni słonecznych, w temperaturze od -20 °C do +30 °C.

Gwarancyjny okres przechowywania – 18 miesięcy.

Opakowanie: masa jest pakowana do szczelnych opakowań metalowych o pojemności 10, 20, 50 kg.

**Podstawowe właściwości fizyko-mechaniczne:**

L. dz.	Wskaźniki	Norma
1	Udział masowy substancji nietlonych, %, nie mniej	50
2	Lepkość warunkowa, sek, nie mniej niż	10
3	Czas schnięcia do stopnia 2, h, nie więcej niż	24
4	Przyczepność do podłoża, MPa, nie mniej niż	0,6 do betonu 0,9 do metalu
5	Wytrzymałość na ścinanie związku klejowego, kN/m, nie mniej niż	4,0
6	Wytrzymałość względna na rozciąganie, MPa, nie mniej niż	1,0
7	Wodochłonność w ciągu 24 h, % masy, nie więcej niż	1,0
8	Elastyczność na beleczce o promieniu 5,0±0,2 mm przy temperaturze minus 15°C	Brak pęknięć

MASY I PRIMERY ECO



PRIMER BITUMICZNY DYSPERSYJNY BITAREL®

WT BY 690590146.020-2018

Opis: primer bitumiczny dyspersyjny BITAREL® jest gotową do użycia mieszanką składającą się z emulsji wodnej bitumu ponaftowego, zmodyfikowanego dodatkami technologicznymi. Nie zawiera rozpuszczalników.

Przeznaczenie:

- do przygotowania podłoża (beton, cement, cegła, drewno, jastrychy przed nałożeniem mastyku hydroizolacyjnego, kleju);
- w celu zapewnienia najlepszej przyczepności napawanych, samoprzylepnych materiałów dachowych i

uszczelniających;

- do gruntowania metalowych podstaw konstrukcji budowlanych;
- w celu zapewnienia silnej przyczepności powłoki hydroizolacyjnej do powłok.

Spółób użycia: obrabianą primerem powierzchnie zaleca się wstępnie osuszyć, oczyścić z zabrudzeń, kurzu, piasku, śmieci, plam smaru i tłuszczu, pęknięcia i nierówności muszą być uszczelnione i wyrównane mieszankami naprawczymi. Podczas przygotowania primera do pracy należy przeprowadzić kontrolę opakowania fabrycznego, otwarcie, kontrolę wzrokową, dokładne wymieszanie (w razie potrzeby rozcieńczenie wodą). Primer układany jest na podłożu szczotką, pędzlem lub wałkiem futrzanym. Primer może być nakładany przy temperaturze powietrza co najmniej +5°C. Dopuszcza się nakładanie na podłożu o wilgotności nie większej niż 15%. Primer jest suchy, jeśli na przyciśniętej do niego serwetce nie ma śladu bitumu. Aby przyspieszyć proces suszenia primera należy zapewnić dobrą wentylację pomieszczenia. Im niższa wilgotność i im wyższa temperatura, tym szybciej wyschnie primer.

Zakres temperatur stosowania: wynosi od +5°C do +40°C.

Średnie zużycie: 0,16-0,35 kg/m² (zużycie primera zależy od typu podłoża i sposobu nałożenia).

Opakowanie: primer jest pakowany w wiadro plastikowe o pojemności 5, 10, 20l.

Podstawowe właściwości fizyko-mechaniczne:

L. dz.	Nazwa wskaźników	Norma dla marki
1	Zawartość lepiszcza z emulgatorem, % wagowo	25-40
2	Temperatura mięknięcia, °C, nie mniej	75
3	Lepkość warunkowa przy (20,0 ± 0,5)°C, C, nie mniejsza niż	5-50
4	Czas schnięcia przy 20°C, godzin, nie więcej	1

MASA DYSPERSYJNA UNIWERSALNA BITAREL®

WT BY 690590146.022-2018

Opis: masa Dyspersyjna Uniwersalna jest gotowa wodna emulsja asfaltu ponaftowego, zmodyfikowanego kauczukiem syntetycznym, dodatkami technologicznymi i wypełniaczami.

Przeznaczenie:

- do budownictwa i naprawy dachów z mastyksu;
- do naprawy wszystkich rodzajów dachów;
- do budowy warstw ochronnych dachu;
- do hydroizolacji konstrukcji budowlanych (fundamenty, piwnice, pale, stropy, zakopane w ziemi lub kontaktujące z wilgotnym środowiskiem);
 - do hydroizolacji pomieszczeń wewnętrznych (łazienki, podłogi, ściany, baseny, balkony, piwnice).



Spółób użycia: obrabiane masą powierzchnie zaleca się wstępnie osuszyć, oczyścić z zabrudzeń, kurzu, piasku, śmieci, plam smaru i tłuszczu, pęknięcia i nierówności muszą być uszczelnione i wyrównane mieszankami naprawczymi. Przed rozpoczęciem prac na oczyszczoną powierzchnię należy nałożyć grunt (Primer Dyspersyjny BITAREL®). Przygotowanie masy uszczelniającej powinno odbywać się na otwartej przestrzeni lub w wentylowanym pomieszczeniu o temperaturze nie niższej niż +10°C. Masa dyspersyjna nakłada się warstwowo za pomocą pędzla, wałka lub w sposób zalewania z następnym wyrównaniem za pomocą specjalnej kielni dekarckiej. Może być stosowana na wilgotnych podłożach. Obowiązkowo dokładnie wysuszyć poprzednią przed nałożeniem kolejnej warstwy masy dyspersyjnej. Szybkość suszenia masy dyspersyjnej zależy od wilgotności i temperatury otoczenia. Grubość każdej nałożonej warstwy nie powinna przekraczać 1,5 mm. Całkowita grubość hydroizolacji po wyschnięciu masy uszczelniającej powinna wynosić co najmniej 2 mm. Podczas aplikacji konieczne jest zapobieganie bezpośredniemu działaniu światła słonecznego na produkt. Masę można aplikować w temperaturze powietrza co najmniej +5°C.

Średnie zużycie: 2,5-5,7 kg/m² (zużycie masy dyspersyjnej zależy od rodzaju wykonywanej pracy).

Opakowanie: masa jest pakowana w wiadro plastikowe o pojemności 5, 10, 20 kg.

Podstawowe właściwości fizyko-mechaniczne:

L. dz.	Nazwa wskaźników	Standard dla marki
1	Siła przyczepności do betonu , MPa, nie mniej niż	0,45
2	Wytrzymałość warunkowa, MPa, nie mniej niż	0,5
3	Wydłużenie względne przy zerwaniu, %, nie mniej niż	700
4	Absorpcja wody w ciągu 24 godzin, % wagowo, nie więcej niż	1
5	Zawartość lepiszcza z emulgatorem, wagowo	50-70
6	Odporność na ciepło, nie mniej niż	95
7	Elastyczność na pręcie o promieniu 5,0 ± 0,2 mm w temperaturze -15°C	Bez pęknięć
8	Wodoszczelność przy ciśnieniu 0,001 MPa przez 72 godziny	Wytrzymałe

Bitarel