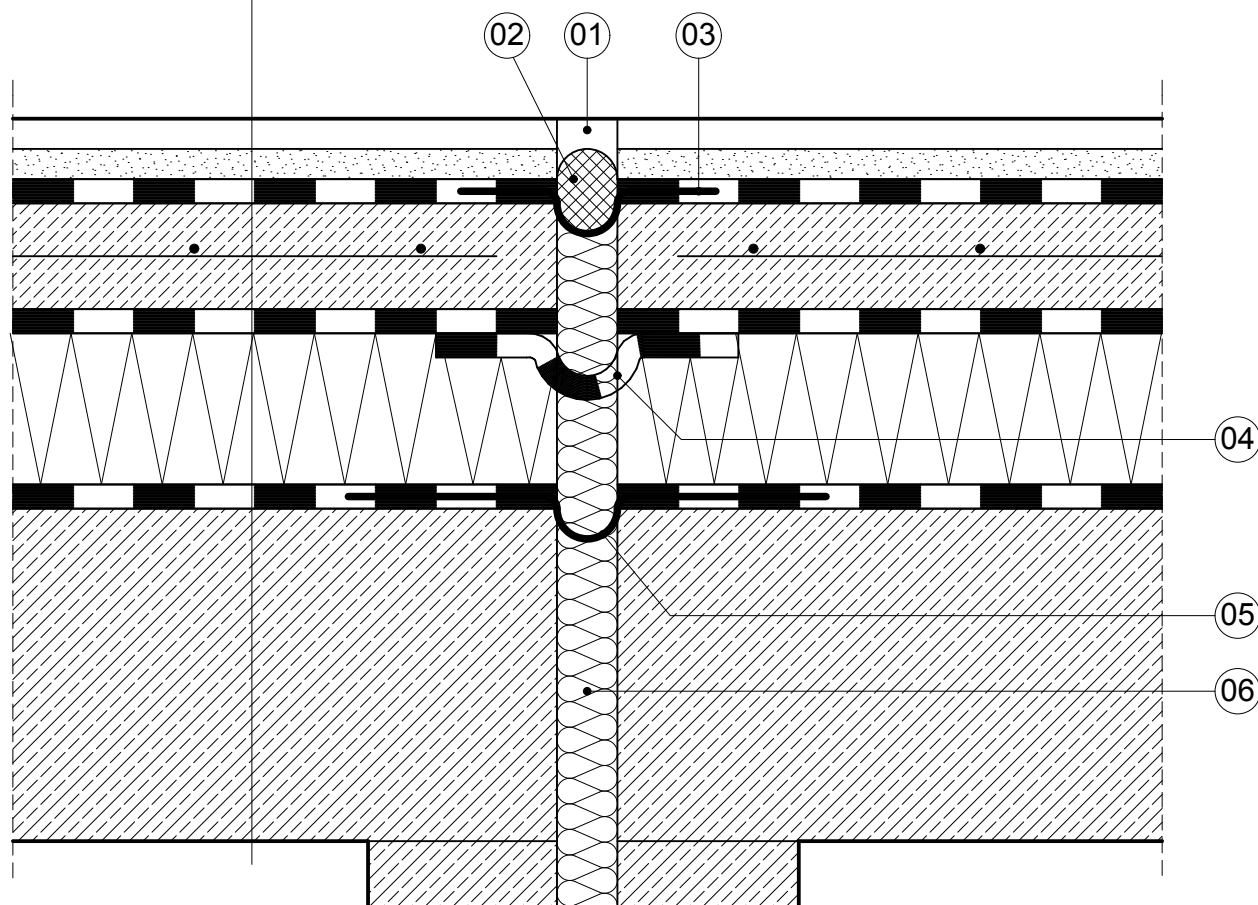


- 8 mm ANTYPOŚLIZGOWE, MROZODPORNE PŁYTKI
WYPEŁNIENIE SPOIN - ZAPRAWA ELASTYCZNA
BOTAMENT M 30 lub MULTIFUGE BASE
- 2+20 mm ELASTYCZNA ZAPRAWA KLEJOWA DO PŁYTEK
- BOTAMENT M 29 / M 29 HP lub MULTILIGHT
- IZOLACJA WODOCHRONNA - BOTAMENT MD 2 The Blue 1
(elastyczna masa izolacyjna)
lub BOTAMENT AE NA ZAPRAWIE KLEJOWEJ
BOTAMENT M 10 SPEED lub BOTAMENT M 21
- min. 50 mm WARSTWA DOCISKOWA - JASTRYCH CEMENTOWY
(zbrojony siatką stalową)
- BITUMICZNA IZOLACJA PRZECIWWILGOCIOWA BOTAMENT KSK
- TERMOIZOLACJA - (polistyren ekstrudowany)
- PAROIZOLACJA - min. 2,5 mm BOTAMENT BM 92 Schnell/Winter
(na warstwie gruntującej z BOTAMENT BE 901 Plus)
lub
min. 3 mm BOTAMENT RD 2 The Green 1
- PŁYTA ŻELBETOWA ZE SPADKIEM 2,0% lub
WARSTWĄ SPADKOWĄ WYKONANĄ Z BOTAMENT M 100



LEGENDA:

- 01 - SILIKON - BOTAMENT SF 300
- 02 - SZNUR POLIETYLENOWY
- 03 - TAŚMA USZCZELNIAJĄCA - BOTAMENT SB 78
(wtopiona w warstwę izolacji)
- 04 - TAŚMA USZCZELNIAJĄCA Z BOTAMENT KSK
(połączona z izolacją na zakład min. 10 cm)
- 05 - TAŚMA USZCZELNIAJĄCA - BOTAMENT B 180
(wtopiona w warstwę izolacji)
- 06 - MATERIAŁ TRWALE ELASTYCZNY
(wypełnienie szczeliny dylatacyjnej)

BOTAMENT®

SYSTEMBAUSTOFFE □□□□

ul. Prądyńskiego 20, 63-000 Środa Wlkp.
biuro techniczne: tel: 61-286-45-17, fax: 61-286-45-14
www.botament.pl e-mail: info@botament.pl

TARAS NAD POMIESZCZENIEM OGRZEWANYM
(warstwa wykończeniowa - płytki)
SZCZEGÓŁ DYLATACJI

data: 2016.05 skala: 1:5

nr rys:

05.01.01

Rysunek nie wyczerpuje wszystkich aspektów technicznych zagadnienia, a jego integralną częścią są karty techniczne poszczególnych produktów. Szczegółowych informacji udzielają technicy zastosowań i doradcy handlowo-techniczni.

<https://hurland.eu/o/botament/>