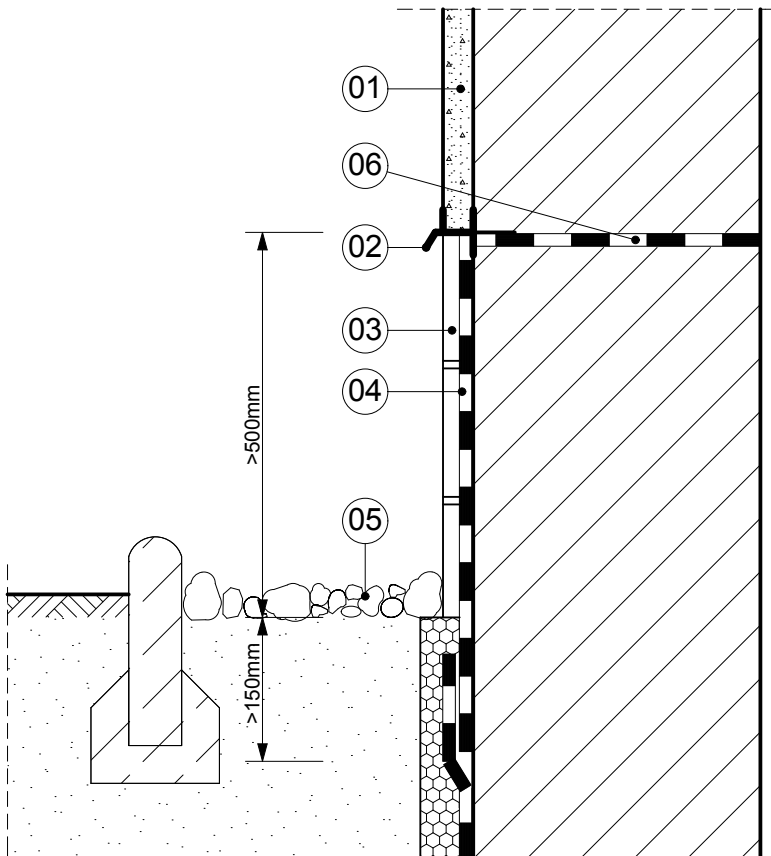
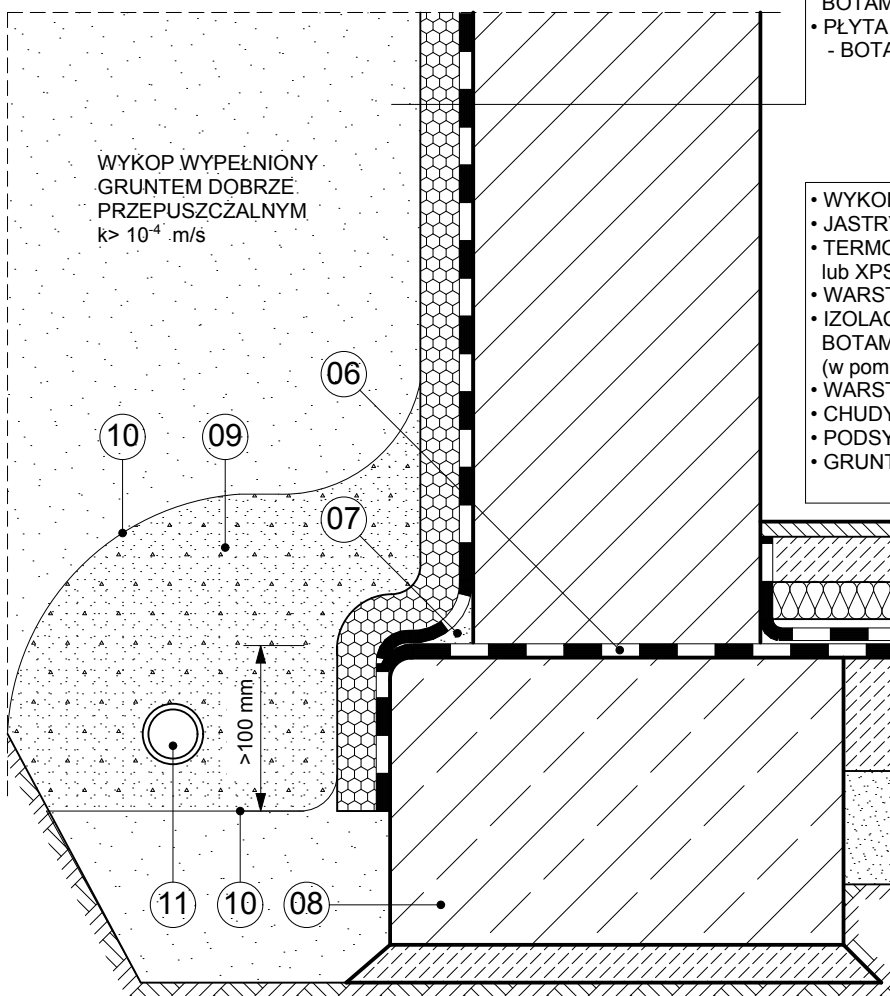


**LEGENDA:**

- 01 - TYNK ZEWNĘTRZNY (wykończenie elewacji)
- 02 - LISTWA OKAPOWA (kapisos)
- 03 - WARSTWA WYKOŃCZENIOWA COKOŁU (płytki klinkierowe lub tynk)
- 04 - min. 2 mm MIKROZAPRAWA USZCZELNIAJĄCA BOTAMENT MS 30, BOTAMENT M 34 lub BOTAMENT RD 2 The Green 1
- 05 - OPASKA OCHRONNA (otoczaki)
- 06 - IZOLACJA POZIOMA ŚCIANY BOTAMENT MS 30 lub BOTAMENT RD 2 The Green 1
- 07 - WYOKRĄGLENIA NA STYKU ŚCIANY Z ŁAWĄ FUNDAMENTOWĄ BOTAMENT M 36 Speed
- 08 - ŁAWA FUNDAMENTOWA
- 09 - ZASYPKA ŻWIROWA
- 10 - GEOWŁÓKNINA
- 11 - DRENAŻ O ŚREDNICY MIN. 80 mm



- ŚCIANA PIWNICY
- WARSTWA GRUNTUJĄCA - BOTAMENT BE 901 Plus
- IZOLACJA PRZECIWWILGOCIOWA min. 2 mm BOTAMENT BM 92 Schnell/Winter/RD 2 The Green1
- PŁYTA OCHRONNA I DRENAŻOWA - BOTAMENT DS 993



- WYKOŃCZENIE POSADZKI
- JASTRYCH CEMENTOWY - WARSTWA DOCISKOWA
- TERMOIZOLACJA - EPS (styropian) lub XPS (polistyren ekstrudowany)
- WARSTWA RÓZDZIELAJĄCA - FOLIA PE
- IZOLACJA PRZECIWWILGOCIOWA min. 2 mm BOTAMENT BM 92 Schnell/Winter lub RD 2 The Green1 (w pom. na stały pobyt ludzi)
- WARSTWA GRUNTUJĄCA - BOTAMENT BE 901 Plus
- CHUDY BETON
- PODSYPKA PIASKOWA ZAGĘSZCZONA
- GRUNT RODZIMY

**BOTAMENT®**  
**SYSTEMBAUSTOFFE** □□□□  
 ul. Prądzyńskiego 20, 63-000 Środa Wlkp.  
 biuro techniczne: tel: 61-286-45-17, fax: 61-286-45-14  
 www.botament.pl e-mail: info@botament.pl

HYDROIZOLACJA ŚREDNIA (woda niespiętrzająca się)  
 Z DRENAŻEM; ŚCIANA JEDNOWARSTWOWA  
 BUDYNEK PODPIWNICZONY

data: 2016.05 skala: 1:10

nr rys:

02.02.11

Rysunek nie wyczerpuje wszystkich aspektów technicznych zagadnienia, a jego integralną częścią są karty techniczne poszczególnych produktów. Szczegółowych informacji udzielają technicy zastosowań i doradcy handlowo-techniczny.

<https://hurtland.eu/o/botament/>